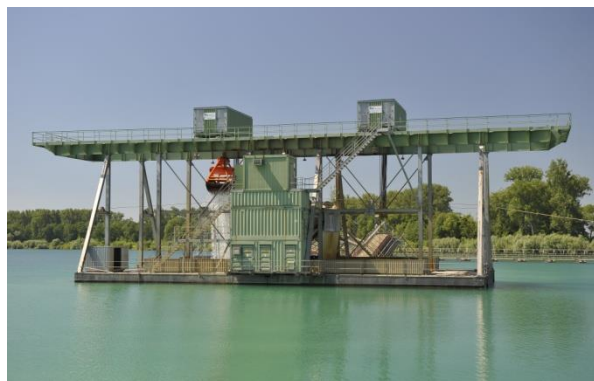
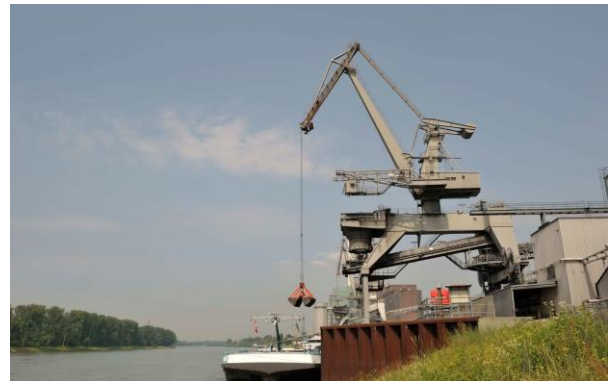


Projekte der KW-Kranwerke AG

Claus-von-Stauffenberg-Straße 11-15; 68163 Mannheim; Tel: +49 621 833701-0 – www.kranwerke.de





Auftragsjahr 2018

1 Vollautomatischer Greifer - Brückenkrane 10t x 24m

Betreiber: LVP Erfstadt (D)
AG: Remondis (D)
Inbetriebnahme: 2018
Umschlag von Ersatzbrennstoff mit Motorgreifer
Fabr.-Nr.: 12392

4 Hallenkrane 80t/30t/30t/10t

Betreiber: Starkenburg-Kaserne Darmstadt (D)
AG: Landesbetrieb Bau und Immobilien Hessen (D)
Inbetriebnahme: 2019
Fabr.-Nr.: 12317-12320

1 Vollautomatischer Greifer - Brückenkrane 9t x 4m

Betreiber: EVZA Staßfurt (D)
AG: Remondis (D)
Inbetriebnahme: 2018
Umschlag von Schlacke mit Motorgreifer
Fabr.-Nr.: 12150

Auftragsjahr 2017

Umbau Elektrik an 3 Bestandskränen inkl. Automatikbetrieb

Standort: Oberhausen (D)
AG: GMVA Niederrhein GmbH
Inbetriebnahme: 2018
Umschlag von Müll
Fabr.-Nr.: 12130-12131

Elektro-Modernisierung an 2 Müllkränen und 1 Schlackenkran

Standort: Dürnrrohr(AT)
AG: EVN Abfallverwertung Niederösterreich GmbH
Inbetriebnahme: 2018
Fabr.-Nr.: 12000-12002

1 Vollautomatischer Greifer – Brückenkran 8t x 5,2m

Standort: Delfzijl (NL)
AG: EEW – Energie from Waste GmbH
Inbetriebnahme: 2018
Umschlag von Schlacke
Fabr.-Nr.: 11872

1 Vollautomatischer Greifer – Brückenkran 7t x 9,5m

Standort: Lünen (D)
AG: Thöni GmbH (A)
Inbetriebnahme: 2018
Umschlag von EBS
Fabr.-Nr.: 11726

Erneuerung 2 Müllkrane 14,5t

Standort: Delfzijl (NL)
AG: EEW – Energie from Waste GmbH
Inbetriebnahme: 2017/2018
Umschlag von Müll
Fabr.-Nr.: 11615 - 11617

1 vollautomatischer Brückenkran 11,5t x 25m

Standort: Deuna (D)
AG: Umwelttechnik Bohn GmbH (D)
Inbetriebnahme: 2018
Umschlag von EBS
Fabr.-Nr.: 11419 - 11423



2 vollautomatische Brückenkrane 8,5t x 14,01m

Standort: Olching (D)
AG: GfA Olching A.d.ö.R (D)
Inbetriebnahme: 2017/18
Umschlag von Müll
Fabr.-Nr.: 11410 - 11412

Erneuerung 2 Laufkatzen 14,5t

Standort: TRV Buschhaus (D)
AG: EEW – Energie from Waste GmbH
Inbetriebnahme: 2017
Umschlag von Müll
Fabr.-Nr.: 11262 - 11263

Auftragsjahr 2016

1 Vollautomatischer Greifer – Brückenkran 9t x 12,64m

Standort: Zentrale Klärschlammverbrennungsanlage Mainz (D)
AG: TVM – Thermische Verwertung Mainz (D)
Inbetriebnahme: 2018
Umschlag von Klärschlamm
Fabr.-Nr.: 11110

1 Laufkatze – 4t

Standort: Köping (S)
AG: ProCranes AB (S)
Inbetriebnahme: 2017
Umschlag von Biomasse
Fabr.-Nr.: 11106

2 Vollautomatischer Greifer – Brückenkrane 4,5t x 6,3m

Standort: Biomasseheizkraftwerk Landshut (D)
AG: Stadtwerke Landshut (D)
Inbetriebnahme: 2017
Umschlag von Biomasse
Fabr.-Nr.: 10950 - 10951

1 Vollautomatischer Greifer – Brückenkran 7,5t x 17,9m

Standort: HKW Basel II(CH)
AG: Bertsch Energy (A)
Inbetriebnahme: 2017
Umschlag von EBS
Fabr.-Nr.: 10912

1 Vollautomatischer Greifer – Brückenkran 10t x 3,3m

Standort: MVA Bonn (D)
AG: Stadtwerke Bonn (D)
Inbetriebnahme: 2017
Umschlag von Schlacke
Fabr.-Nr.: 10440

Umbau Kranelektrik an Bestandskran

Standort: Schweinfurt (D)
AG: GKS – Gemeinschaftskraftwerk Schweinfurt (D)
Inbetriebnahme: 2016/2017
Umschlag von Müll
Fabr.-Nr.: 10347 – 10348



Erneuerung 2 Laufkatzen 15t mit Vierseilgreifer

Standort: RMHKW Stuttgart-Münster (D)
AG: EnBW – Energie Baden-Württemberg AG (D)
Inbetriebnahme: 2016
Umschlag von Müll
Fabr.-Nr.: 10360-10361

1 Vollautomatischer Greifer - Brückenkrane 9,5t x 10,15m

Standort: Hengelo (NL)
AG: Twence BV (NL)
Inbetriebnahme: 2017
Umschlag von Schlacke
Fabr.-Nr.: 10292

Automatisierung der Greifer - Brückenkrane

Standort: MVA Flötzersteig – Wien (A)
AG: Wien Energie (A)
Inbetriebnahme: 2016
Umschlag von Müll
Fabr.-Nr.: 10229-10230

2 Vollautomatische Greifer - Brückenkrane 12,5t x 25,35m

Standort: Teesside (UK)
AG: Saxlund International GmbH (D)
Inbetriebnahme: 2017
Umschlag von EBS
Fabr.-Nr.: 10000 - 10002

Auftragsjahr 2015

1 Einfachlenker - Wippdrehkran

8t x 20m für Greiferbetrieb
Betreiber: Krieger & Söhne KG (D)
Inbetriebnahme: 2016
Umschlag von Schüttgut
Fabr.-Nr.: 9900

2 Vollautomatische Greifer - Brückenkrane 12,5t x 24,45m

Standort: Templeborough (UK)
AG: Saxlund International GmbH (D)
Inbetriebnahme: 2016
Umschlag von EBS
Fabr.-Nr.: 9865 – 9866

2 Vollautomatische Greifer - Brückenkrane 13,5t x 15,35m

Standort: Würzburg (D)
AG: Zweckverband Abfallwirtschaft Raum Würzburg (D)
Inbetriebnahme: 2016
Umschlag von Müll mit Vierseilgreifer
Fabr.-Nr.: 9500 – 9501

1 Greifer - Brückenkran 4t x 3,6m

Standort: Bamberg (D)
AG: Zweckverband Müllheizkraftwerk Stadt und Landkreis Bamberg (D)
Inbetriebnahme: 2016
Umschlag von Schlacke mit Vierseilgreifer
Fabr.-Nr.: 9200 – 9201

1 Greifer - Brückenkran 4t x 10,3m

Standort: Kiel (D)
AG: MV Kiel GmbH & Co. KG (D)
Inbetriebnahme: 2015
Umschlag von Schlacke mit Vierseilgreifer
Fabr.-Nr.: 9470 – 9471

2 Vollautomatische Greifer - Brückenkrane 12,5t x 25,35m

Standort: Margam (UK)
AG: Saxlund International GmbH (D)
Inbetriebnahme: 2016/17
Umschlag von EBS
Fabr.-Nr.: 9300 – 9302



2 Vollautomatische Greifer - Brückenkrane 13t x 18m

Standort: Leverkusen (D)
AG: AVEA Entsorgungsbetrieb GmbH (D)
Inbetriebnahme: 2016
Umschlag von Müll mit Vierseilgreifer
Fabr.-Nr.: 9290 – 9291

2 Vollautomatische Greifer - Brückenkrane 9t x 4,7m

Standort: Leverkusen (D)
AG: AVEA Entsorgungsbetrieb GmbH (D)
Inbetriebnahme: 2016
Umschlag von Schlacke mit Vierseilgreifer
Fabr.-Nr.: 9292 – 9293

Auftragsjahr 2014

1 Schiffsentlader 16t x 10m

Betreiber: Städtische Häfen Hannover (D)
Inbetriebnahme: 2015
Umbau/Instandsetzung Uferentlader Kran 2
Fabr.-Nr.: 8848

2 Containerportalkrane 55t x 32,5m

Betreiber: Staatl. Rhein-Neckar-Hafengesellschaft Mannheim mbH (D)
Inbetriebnahme: 2016
Containerumschlag
Fabr.-Nr.: 8500-8504

1 Vollautomatischer Greifer - Brückenkran 5,5t x 25m

Standort: Ljubljana (SLO)
AG: Strabag (D)
Inbetriebnahme: 2015
Umschlag von Müll
Fabr.-Nr.: 8352

2 Greifer - Brückenkrane 8,5t x 19m

Standort: Ljubljana (SLO)
AG: Strabag (D)
Inbetriebnahme: 2015
Umschlag von Müll
Fabr.-Nr.: 8350-8351

Instandsetzung von 2 Laufkatzen – 12t

Standort: Winterthur (CH)
AG: Stadtwerke Winterthur (CH)
Inbetriebnahme: 2014
Fabr.-Nr.: 8323-8324

1 Containerportalkran 45t x 50m

Standort: Worms (D)
AG: Contargo (D)
Inbetriebnahme: 2015
Containerumschlag
Fabr.-Nr.: 8400



2 Vollautomatische Greifer - Brückenkrane 12,5t x 23m

Standort: Poznan (PL)
AG: Hitachi Zosen Inova (CH)
Inbetriebnahme: 2015
Umschlag von Müll
Fabr.-Nr.: 8200-8203

2 Containerportalkrane 25t x 22,0m

Standort: Severnside (GB)
AG: Hitachi Zosen Inova (CH)
Inbetriebnahme: 2015
Containerumschlag
Fabr.-Nr.: 8255-8256

1 Laufkatze – 12t

Standort: Nässjö (S)
AG: ProCranes AB (S)
Inbetriebnahme: 2014
Umschlag von Biomasse
Fabr.-Nr.: 8172

2 Vollautomatische Greifer - Brückenkrane 17,5t x 26,05m

Standort: Wilton (GB)
AG: CNIM Environment (F)
Inbetriebnahme: 2015
Umschlag von Müll
Fabr.-Nr.: 8160-8163

2 Vollautomatische - Brückenkrane 25t x 16,3m

Standort: Wilton (GB)
AG: CNIM Environment (F)
Inbetriebnahme: 2015
Umschlag von Containern
Fabr.-Nr.: 8164-8167

2 Vollautomatische Greifer - Brückenkrane 9,5t x 21,85m

Standort: Bremerhaven (D)
AG: Bremerhavener Entsorgungsgesellschaft mbH (D)
Inbetriebnahme: 2014/15
Umschlag von Müll
Fabr.-Nr.: 8000-8001

Auftragsjahr 2013

1 Vollautomatischer Greifer - Brückenkran 7,5t x 25m

Standort: Allmendingen (D)
AG: Albbrennstoff GmbH (D)
Inbetriebnahme: 2014
Umschlag von EBS
Fabr.-Nr.: 7722

2 Vollautomatische Greifer - Brückenkrane 16t x 26,7m

Standort: Buckinghamshire (GB)
AG: HITACHI Zosen INOVA Zürich (CH)
Inbetriebnahme: 2015
Umschlag von Müll
Fabr.-Nr.: 7691-7693

2 Vollautomatische Greifer - Brückenkrane 26t x 38m

Standort: Kopenhagen (DK)
AG: Babcock und Wilcox Volund (DK)
Inbetriebnahme: 2015
Umschlag von Müll
Fabr.-Nr.: 7612-7613

2 Vollautomatische Greifer - Brückenkrane 11,5t x 8,25m

Standort: Kopenhagen (DK)
AG: Babcock und Wilcox Volund (DK)
Inbetriebnahme: 2015
Umschlag von Schlacke
Fabr.-Nr.: 7614-7615

4 Dammbalken-Portalkrane 50t

Standort: Stammham & Rosenheim(D)
AG: Verbund Innkraftwerke GmbH(AT)
Inbetriebnahme: 2014
Fabr.-Nr.: 7500-7505

1 Vollautomatischer Greifer - Brückenkran 12t(20t) x 26,73m

Standort: Sehnde Höver (D)
AG: Holcim AG (D)
Inbetriebnahme: 2013
Umschlag von EBS
Fabr.-Nr.: 7330

Auftragsjahr 2012

1 Containerportalkran 55t x 44,0m

Standort: Rhenania Frankfurt (D)
AG: Rhenania Intermodal Transport GmbH (D)
Inbetriebnahme: 2013
Containerumschlag
Fabr.-Nr.: 6500

1 Vollautomatischer Greifer - Brückenkran 9,5t x 18m

Standort: Stadtwerke Heidelberg (D)
AG: Stadtwerke Heidelberg (D)
Inbetriebnahme: 2013
Umschlag von Holzhackschnitzel
Fabr.-Nr.: 6505

Modernisierung 2 Greifer - Brückenkrane 9t x 14,25m

Standort: MHKW Iserlohn (D)
AG: AMK Iserlohn (D)
Inbetriebnahme: 2012
Umschlag von Müll mit Seilgreifer
Fabr.-Nr.: 6569 - 6570

Mordernisierung 1 Greifer - Brückenkran 20t x 29,7m

Standort: Cornaux (CH)
AG: Juracime SA (CH)
Inbetriebnahme: 2013
Umschlag von Klinker mit Seilgreifer
Fabr.-Nr.: 6628

2 Vollautomatische Greifer - Brückenkrane 15t x 23m

Standort: Luzern (CH)
AG: Renergia Zentralschweiz AG (CH)
Inbetriebnahme: 2013
Umschlag von Müll
Fabr.-Nr.: 6600 – 6601

1 Vollautomatischer Greifer - Brückenkran 9,0t x 12,2m

Standort: Luzern (CH)
AG: Renergia Zentralschweiz AG (CH)
Inbetriebnahme: 2013
Umschlag von Schlacke
Fabr.-Nr.: 6602



1 Vollautomatischer Greifer – Hafenkran GBK 14,0t x 11,0m

Standort: Moabit, Berlin (D)
AG: Vattenfall Europe Wärme AG (D)
Inbetriebnahme: 2013
Umschlag von Biomasse
Fabr.-Nr.: 6680

1 Vollautomatischer Greifer – Säulenschwenkkran 3,5t

Standort: Moabit, Berlin (D)
AG: Vattenfall Europe Wärme AG (D)
Inbetriebnahme: 2013
Umschlag von Stückgut

1 Vollautomatischer Greifer – Hallenkran GBK 14,0t x 13,5m

Standort: Moabit, Berlin (D)
AG: Vattenfall Europe Wärme AG (D)
Inbetriebnahme: 2013
Umschlag von Biomasse
Fabr.-Nr.: 6681

2 Vollautomatische Greifer – Brückenkrane 20,0t x 30,0m

Standort: Plymouth (GB)
AG: Standardkessel Baumgarte (D)
Inbetriebnahme: 2013
Umschlag von Müll
Fabr.-Nr.: 6711 – 6712

1 Vollautomatischer Greifer – Brückenkran 11t x 5,375m

Standort: Plymouth (GB)
AG: Standardkessel Baumgarte (D)
Inbetriebnahme: 2013
Umschlag von Schlacke
Fabr.-Nr.: 6713

2 Vollautomatische Greifer – Brückenkrane 9,0t x 11,5m

Standort: Högdalen (S)
AG: AB Fortum Wärme samägt med Stockholm Stad (S)
Inbetriebnahme: 2013
Umschlag von Schlacke
Fabr.-Nr.: 6734 – 6736



1 Laufkatze

Standort: Tranas (S)
AG: ProCranes AB (S)
Inbetriebnahme: 2013
Umschlag von Biomasse
Fabr.-Nr.: 6756

1 Vollautomatischer Greifer – Brückenkrane 9,0t x 5,85m

Standort: Bernburg (D)
AG: Tönsmeier Dienstleistungen GmbH & Co. KG (D)
Inbetriebnahme: 2013
Umschlag von Schlacke
Fabr.-Nr.: 6758

2 Vollautomatische Greifer - Brückenkrane 23t x 36,4m

Standort: Ferrybridge (GB)
AG: Hitachi Zosen INOVA (CH)
Inbetriebnahme: 2015
Umschlag von Müll
Fabr.-Nr.: 6800 - 6801

2 Vollautomatische Greifer - Brückenkrane 11t x 11,4m

Standort: Ferrybridge (GB)
AG: Hitachi Zosen INOVA (CH)
Inbetriebnahme: 2015
Umschlag von Schlacke
Fabr.-Nr.: 6802 - 6803

2 Vollautomatische Greifer – Brückenkrane 15,0t x 21,5m

Standort: EfW Cardiff (GB)
AG: CNIM (F)
Inbetriebnahme: 2015
Umschlag von Müll
Fabr.-Nr.: 6855-6857

2 Vollautomatische Greifer – Brückenkrane 25t x 26,7m

Standort: Västeras (S)
AG: Mälarenergi AB (S)
Inbetriebnahme: 2014
Umschlag von Müll
Fabr.-Nr.: 6858-6859



2 Vollautomatische Greifer – RDF-Krane 25t x 26,7m

Standort: Västeras (S)
AG: Mälarenergi AB (S)
Inbetriebnahme: 2014
Umschlag von RDF Material
Fabr.-Nr.: 6860-6861

3 Wiegebrücken

Standort: Västeras (S)
AG: Mälarenergi AB (S)
Inbetriebnahme: 2014
Fabr.-Nr.: 6864

Auftragsjahr 2011

1 Vollautomatischer Greifer - Brückenkran 9,5t x 30m

Betreiber: HOLCIM Süddeutschland (D)
AG: Holcim GmbH (D)
Inbetriebnahme: 2011
Umschlag von EBS
Fabr.-Nr.: 5722

2 Vollautomatische Greifer - Brückenkrane 12,5t x 31,9m

Betreiber: Filborna Helsingborg (S)
AG: Babcock Wilcox (DK)
Inbetriebnahme: 2012
Umschlag von Hausmüll
Fabr.-Nr.: 5780-5781

2 Vollautomatische Greifer - Brückenkrane 12,5t x 23,8m

Betreiber: ALZ Wien Pfaffenau (A)
AG: Zauner Group GmbH (A)
Inbetriebnahme: 2012
Umschlag von Hausmüll
Fabr.-Nr.: 5800-5801

2 Vollautomatische Greifer - Brückenkrane 13,5t x 21,5m

Standort: Tees Valley (GB)
Betreiber: SITA
AG: Hitachi Zosen INOVA (CH)
Inbetriebnahme: 2012
Umschlag von Müll
Fabr.-Nr.: 5894-5895

1 Greifer - Brückenkran 9t x 2,75m

Standort: Tees Valley (GB)
Betreiber: SITA
AG: Hitachi Zosen INOVA (CH)
Inbetriebnahme: 2012
Umschlag von Schlacke
Fabr.-Nr.: 5896

2 Vollautomatische Greifer - Brückenkrane 16t x 34m

Betreiber: Kara, Roskilde (DK)
AG: Martin GmbH (D)
Inbetriebnahme: 2012
Umschlag von Müll
Fabr.-Nr.: 5914-5915



2 Vollautomatische Greifer - Brückenkrane 9,5t x 12m

Standort: Berlin, Märkisches Viertel (D)
Betreiber: Vattenfall
AG: Saxlund International GmbH (D)
Inbetriebnahme: 2013
Umschlag von Holzhackschnitzel
Fabr.-Nr.: 6063-6064

Schwimmender Drehkran 32t x 13m

Standort: Neufchâtel (CH)
AG: Fa. Buhler
Inbetriebnahme: 2013
Gewinnung von Kies und Sand
Fabr.-Nr.: 6100

Modernisierung 2 Greifer - Brückenkrane 12,5t x 21m

Standort: Hengelo (NL)
AG: Twence B.V.
Inbetriebnahme: 2012
Umschlag von Müll
Fabr.-Nr.: 6189-6190

1 Greifer - Brückenkran 5,5t x 11,30 m

Standort: Nijmegen (NL)
AG: ARN Weurt B.V.
Inbetriebnahme: 2012
Umschlag von Kompost
Fabr.-Nr.: 6270

2 Vollautomatische Greifer - Brückenkrane 20t x 33,40 m

Standort: Vantaa (FIN)
AG: Pöyry Finland Oy
Inbetriebnahme: 2014
Umschlag von Müll
Fabr.-Nr.: 6290-6291

1 Vollautomatischer Schlackenkran 7t x 15,70 m

Standort: Vantaa (FIN)
AG: Pöyry Finland Oy
Inbetriebnahme: 2014
Umschlag von Schlacke
Fabr.-Nr.: 6292

Auftragsjahr 2010

2 Vollautomatische Greifer - Brückenkrane 22t x 26,3m

Betreiber: BSR Berlin –
Projekt ERIN MVA Ruhleben (D)
AG: BSR Berlin
Inbetriebnahme: 2011
Umschlag von Müll mit Motorgreifer
Fabr.-Nr.: 5033-5034

1 Vollautomatischer Greifer - Brückenkran 6,3t x 4,15m

Betreiber: BSR Berlin -
Projekt ERIN MVA Ruhleben (D)
AG: BSR Berlin
Inbetriebnahme: 2011
Umschlag von Schlacke mit Motorgreifer
Fabr.-Nr.: 5035

2 Greifer - Brückenkrane 4t x 13,4m

Betreiber: Apeldoorn (NL)
Inbetriebnahme: 2011
Umschlag von Hausmüll mit Vierseilgreifer
Fabr.-Nr.: 5069+5070

1 Schwimmende Greiferbaggeranlage 28,0t x 4,15m

Betreiber: Ossola GmbH
AG: Ossola GmbH
Inbetriebnahme: 2010
Umschlag von Kies und Sand
Fabr.-Nr.: 5172

1 Greifer – Brückenkran –8,0t x 32,2m

Betreiber: Middenmeer (NL)
AG: HVC Alkmaar (NL)
Umschlag von Biomasse
Fabr.-Nr.: 5316

1 Greifer - Brückenkran 9t x 3m

Betreiber: MHKW Würzburg (D) -
AG: Zweckverband Würzburg
Inbetriebnahme: 2011
Umschlag von Schlacke mit Seilgreifer
Fabr.-Nr.: 5358



1 Doppellenker - Wippdrehkran

13,0t x 8-27m für Greiferbetrieb
25t/35t/45t x 8-27/21,5/15,5m Spreader- oder Hakenbetrieb
Betreiber: Kreishafen Rendsburg (D)
Inbetriebnahme: 2011
Umschlag von Schüttgut, Container u.a.
Fabr.-Nr.: 5376

3 Vollautomatische Greifer - Brückenkrane 18t x 25,5m

Betreiber: Moskau – MPZ1 (RUS)
AG: EVN Umweltholding (A)
Inbetriebnahme: 2015
Umschlag von Müll mit Motorgreifer
Fabr.-Nr.: 5407+5409

1 Greifer - Brückenkran 9t x 20,5m

Betreiber: Moskau – MPZ1 (RUS)
AG: EVN Umweltholding (A)
Inbetriebnahme: 2015
Umschlag von Schlacke mit Motorgreifer
Fabr.-Nr.: 5410

2 Vollautomatische Greifer - Brückenkrane 10t x 27,04m

Betreiber: Oulun Energia (FI)
AG: AF Consult (FI)
Inbetriebnahme: 2012
Umschlag von Müll mit Motorgreifer
Fabr.-Nr.: 5463-5464

1 Vollautomatischer Greifer - Brückenkran 6,3t x 6,19m

Betreiber: Oulun Energia (FI)
AG: AF Consult (FI)
Inbetriebnahme: 2012
Umschlag von Schlacke mit Motorgreifer
Fabr.-Nr.: 5465

1 Vollautomatischer Greifer - Brückenkran 6,3t x 11,0m

Betreiber: Oslo Kommune EGE (NOR)
AG: Oslo Kommune
Inbetriebnahme: 2011
Umschlag von Schlacke mit Motorgreifer
Fabr.-Nr.: 5486



1 Vollautomatischer Greifer - Brückenkrane 4,8t x 13,0m

Betreiber: HEM Halmstad Energi (S)
AG: Halmstad Energi och Miljö AB
Inbetriebnahme: 2011
Umschlag von Müll mit Motorgreifer
Fabr.-Nr.: 5519

1 Greifer - Brückenkrane 4,5t x 14,08m

Betreiber: St. Gobain Mannheim (D)
Inbetriebnahme: 2011
Umschlag von Quarzsand
Fabr.-Nr.: 5605

Auftragsjahr 2009

Modernisierung Elektrik – 3 Brückenkrane 8,5t x 15,5m

Betreiber: SWM München (D)
AG: SWM München
Inbetriebnahme: 2009
Umschlag von Müll
Fabr.-Nr.: 4046

2 Vollautomatische Greifer - Brückenkrane 5,5t x 8,5m

Betreiber: Omrin (NL)
AG: Omrin
Inbetriebnahme: 2010
Umschlag von Müll mit Motorgreifer
Fabr.-Nr.: 4311+4312

2 Vollautomatische Greifer - Brückenkrane 15,0t x 12,3m

Betreiber: Linz AG (A)
AG: Linz AG
Inbetriebnahme: 2011
Umschlag von Müll mit Motorgreifer
Fabr.-Nr.: 4518-4519

Modernisierung: 2 Brückenkrane

Betreiber: SWB Bonn (D)
AG: Stadtwerke Bonn
Inbetriebnahme: 2010
Umschlag von Müll mit Seilgreifer
Fabr.-Nr.: 4664+4667

1 Halbautomatischer Greifer - Brückenkran 7,0t x 6,5m

Betreiber: Innsbruck, Ahrental (A)
AG: Igenia (A)
Inbetriebnahme: 2010
Umschlag von Müll mit Motorgreifer
Fabr.-Nr.: 4770

Schiffsentlader - Portalkran, 25t x 12m

Betreiber: GKM, Mannheim (D)
AG: Großkraftwerk Mannheim
Inbetriebnahme: 2012
Umschlag von Kohle mit Seilgreifer
Fabr.-Nr.: 4833



Erneuerung vorhandener Laufkatzen

Betreiber: KBA Hard (CH)
AG: Kläranlageverband Schaffhausen
Inbetriebnahme: 2010
Umschlag von Kehricht mit Motorgreifer
Fabr.-Nr.: 4896-4897

Modernisierung: 1 Brückenkran 5,5t x 13,1m

Betreiber: Zemka (A)
AG: Zemka, Zell am See
Inbetriebnahme: 2010
Umschlag von Müll mit Motorgreifer
Fabr.-Nr.: 4947

2 Vollautomatische Greifer - Brückenkrane 11,5t x 19,0m

Betreiber: Oslo Kommune EGE (Nor)
AG: Oslo Kommune
Inbetriebnahme: 2011
Umschlag von Müll mit Motorgreifer
Fabr.-Nr.: 4972+4973

2 Vollautomatische Greifer - Brückenkrane 16,0t x 28,3m

Betreiber: EBS – HKW Ignis (D)
AG: Spreerecycling GmbH & Co. KG (D)
Inbetriebnahme: 2011
Umschlag von Brennstoff mit Motorgreifer
Fabr.-Nr.: 4980+4981

1 Vollautomatischer Greifer - Brückenkran 9,0t x 3,5m

Betreiber: EBS – HKW Ignis (D)
AG: Spreerecycling GmbH & Co. KG (D)
Inbetriebnahme: 2011
Umschlag von Schlacke mit Motorgreifer
Fabr.-Nr.: 4982

Auftragsjahr 2008

1 Vollautomatischer Greifer - Brückenkran 5,0t x 4,0m

Betreiber: Enertec Hameln II (D)
AG: BKB (E.ON)
Inbetriebnahme: 2009
Umschlag von Schlacke mit Motorgreifer
Fabr.-Nr.: 3722

1 Vollautomatische Greifer - Brückenkran 14,0t x 26m

Betreiber: EBS HKW Oostende (B)
AG: Baumgarte Bielefeld (D)
Inbetriebnahme: 2009
Umschlag von Müll mit Motorgreifer
Fabr.-Nr.: 3798

1 Vollautomatischer Greifer - Brückenkran 9,0t x 10,5m

Betreiber: EBS HKW Oostende (B)
AG: Baumgarte Bielefeld (D)
Inbetriebnahme: 2009
Umschlag von Schlacke mit Motorgreifer
Fabr.-Nr.: 3799

2 Vollautomatische Greifer - Brückenkran 17,5t x 31,2m

Betreiber: MVV Mannheim (D)
AG: AE+E Inova Köln (D)
Inbetriebnahme: 2010
Umschlag von EBS mit Seilgreifer
Fabr.-Nr.: 3809-10

1 Vollautomatischer Greifer - Brückenkran 6,3t x 5,2m

Betreiber: MVV Mannheim (D)
AG: AE+E Inova Köln (D)
Inbetriebnahme: 2010
Umschlag von Schlacke mit Motorgreifer
Fabr.-Nr.: 3811

2 Vollautomatische Greifer - Brückenkran 20,0t x 43m

Betreiber: HVC Dordrecht (NL)
AG: Martin München (D)
Inbetriebnahme: 2010
Umschlag von Müll mit Seilgreifer
Fabr.-Nr.: 3822



1 Vollautomatischer Greifer - Brückenkran 12,5t x 27,3m

Betreiber: TRB Bitterfeld (D)
AG: PD energy GmbH (D)
Inbetriebnahme: 2009
Umschlag von EBS mit Motorgreifer
Fabr.-Nr.: 3928

1 Vollautomatischer Greifer - Brückenkran 8,0t x 12,5m

Betreiber: TRB Bitterfeld (D)
AG: PD energy GmbH (D)
Inbetriebnahme: 2009
Umschlag von Schlacke mit Motorgreifer
Fabr.-Nr.: 3929

2 Vollautomatische Greifer - Brückenkran 18,0t x 25,0m

Betreiber: EAB-Bernburg (D)
AG: Standardkessel/Baumgarte (D)
Inbetriebnahme: 2009
Umschlag von EBS mit Motorgreifer
Fabr.-Nr.: 3932-33

1 Vollautomatischer Greifer - Brückenkran 9,0t x 6,0m

Betreiber: EAB-Bernburg (D)
AG: Standardkessel/Baumgarte (D)
Inbetriebnahme: 2009
Umschlag von Schlacke mit Motorgreifer
Fabr.-Nr.: 3934

1 Vollautomatische Greifer - Brückenkran 12,0t x 5,6 m

Betreiber: MVV Mannheim Gersthofen (D)
AG: Wulff Deutschland GmbH (D)
Inbetriebnahme: Mai 2009
Umschlag von EBS mit Motorgreifer
Fabr.-Nr.: 3959

1 Doppellenker - Portalwippdrehkran 10,0/18,0t x 8-34 m

Betreiber: Baro Lagerhaus Bülstringen (D)
Inbetriebnahme: Oktober 2009
Umschlag von Getreide u.a. mit Seilgreifer
Fabr.-Nr.: 4030



2 Vollautomatische Greifer - Brückenkrane 11,0t x 27,9m

Betreiber: MVA Kristiansand (NOR)
AG: FISIA Babcock (D)
Inbetriebnahme: 2010
Umschlag von EBS mit Motorgreifer
Fabr.-Nr.: 4032-33

1 Vollautomatischer Greifer - Brückenkran 6,3t x 8,0m

Betreiber: MVA Kristiansand (NOR)
AG: FISIA Babcock (D)
Inbetriebnahme: 2010
Umschlag von Schlacke mit Motorgreifer
Fabr.-Nr.: 4034

Container – Portalkran, 55t x 37m

Betreiber: Frankenbach, Mainz (D)
Inbetriebnahme: 2010
Umschlag von Container
Fabr.-Nr.: 4100

2 Vollautomatische Greifer – Brückenkrane 18,0 x 28,8m

Betreiber: HKW Eisenhüttenstadt (D)
AG: EnBW
Inbetriebnahme: 2010
Umschlag von EBS
Fabr.-Nr.: 4224+25

2 Vollautomatische Greifer - Brückenkrane 12,0t x 13,4m

Betreiber: Stadtwerk Winterthur (CH)
AG: Stadtwerk Winterthur
Inbetriebnahme: 2010
Umschlag von Kehricht
Fabr.-Nr.: 4247+4347

1 Modernisierung Brückenkran

Betreiber: MPA Burgau (D)
AG: Landratsamt Günzburg (D)
Inbetriebnahme: 2009
Umschlag von Müll
Fabr.-Nr.: 4261



1 Halbautomatischer Greifer - Brückenkran 15t x 20m

Betreiber: RZR Herten 3 (D)
Inbetriebnahme: 2010
Umschlag von Hausmüll mit Seilgreifer
Fabr.-Nr.: 4365

Auftragsjahr 2007

2 Vollautomatische Greifer - Brückenkrane 16,0t x 29,3 m

Betreiber: SBS Witzenhausen (D)
Auftraggeber: Von Roll INOVA (CH)
Inbetriebnahme: 2008
Umschlag von Biomasse mit 12 m³ Motorgreifer
Fabr.-Nr.: 3279-3280

1 Vollautomatische Greifer - Brückenkrane 17,0t x 25,6m

Betreiber: AVN MVA Dürnrohr (A)
AG: AVN Maria Enzersdorf (A)
Inbetriebnahme: 2008
Umschlag von Müll mit Seilgreifer
Fabr.-Nr.: 3319

1 Vollautomatische Greifer - Brückenkrane 17,0t x 12,3m

Betreiber: AVN MVA Dürnrohr (A)
AG: AVN Maria Enzersdorf (A)
Inbetriebnahme: 2008
Umschlag von Müll mit Seilgreifer
Fabr.-Nr.: 3320

2 Halbautomatische Greifer - Brückenkrane 12,0t x 31m

Betreiber: EBS Kraftwerk Premnitz (D)
AG: AE & E Inova Köln (D)
Inbetriebnahme: 2008
Umschlag von EBS mit Motorgreifer
Fabr.-Nr.: 3322-3323

1 Vollautomatischer Greifer - Brückenkrane 8,0t x 5,2m

Betreiber: EBS Kraftwerk Premnitz (D)
AG: AE & E Inova Köln (D)
Inbetriebnahme: 2008
Umschlag von Schlacke mit Motorgreifer
Fabr.-Nr.: 3324

1 Vollautomatischer Greifer - Brückenkrane 5,0t x 12,5m

Betreiber: EVN KW Dürnrohr (A)
AG: EVN Maria Enzersdorf (A)
Inbetriebnahme: 2007
Umschlag von EBS und Quarzsand mit Seilgreifer
Fabr.-Nr.: 3332



1 Vollautomatischer Greifer - Brückenkrane 11,0t x 21,0 m

Betreiber: IHKW Andernach (D)
Inbetriebnahme: 2007
Umschlag von EBS mit Motorgreifer
Fabr.-Nr.: 3349

1 Vollautomatischer Greifer - Brückenkrane 10,0t x 5,0 m

Betreiber: IHKW Andernach (D)
Inbetriebnahme: 2007
Umschlag von Schlacke mit Motorgreifer
Fabr.-Nr.: 3350

1 Vollautomatischer Greifer - Brückenkrane 12,0t x 5,6 m

Betreiber: MVV Mannheim IKW Korbach (D)
Inbetriebnahme: 2008
Umschlag von EBS mit Motorgreifer
Fabr.-Nr.: 3420

2 Halbautomatische Greifer - Brückenkrane 12,0t x 30m

Betreiber: EBS Kraftwerk Heringen (D)
AG: FISIA Gummersbach (D)
Inbetriebnahme: 2008
Umschlag von EBS mit Motorgreifer
Fabr.-Nr.: 3557-58

1 Vollautomatischer Greifer - Brückenkrane 9,0t x 4,0 m

Betreiber: EBS Kraftwerk Heringen (D)
AG: FISIA Gummersbach (D)
Inbetriebnahme: 2008
Umschlag von Schlacke mit Motorgreifer
Fabr.-Nr.: 3559

1 Halbautomatischer Greifer - Brückenkrane 8,5t x 20,05 m

Betreiber: MHB Hamm (D)
Inbetriebnahme: 2008
Umschlag von Müll mit Seilgreifer
Fabr.-Nr.: 3647

3 Vollautomatische Greifer - Brückenkrane 23,0t x 36,0 m

Betreiber: InfraserV Frankfurt a.M.(D)
AG: EBARA Tokyo (J)
Inbetriebnahme: 2009
Umschlag von EBS mit Motorgreifer 16 m³
Fabr.-Nr.: 3660 – 62



1 Vollautomatischer Greifer - Brückenkrane 8,0t x 4,6 m

Betreiber: Infraserp Frankfurt a.M. (D)
AG: EBARA Tokyo (J)
Inbetriebnahme: 2009
Umschlag von Schlacke mit Motorgreifer
Fabr.-Nr.: 3665

1 Vollautomatischer Greifer - Brückenkrane 8,0t x 7,6 m

Betreiber: Infraserp Frankfurt a.M. (D)
AG: EBARA Tokyo (J)
Inbetriebnahme: 2009
Umschlag von EBS mit Motorgreifer
Fabr.-Nr.: 3666

2 Halbautomatische Greifer - Brückenkrane 12,0t x 31m

Betreiber: EBS Kraftwerk Delfzijl (NL)
AG: AE & E Inova Köln (D)
Inbetriebnahme: 2009
Umschlag von EBS mit Motorgreifer
Fabr.-Nr.: 3698-3699

1 Vollautomatischer Greifer - Brückenkrane 8,0t x 5,2m

Betreiber: EBS Kraftwerk Delfzijl (NL)
AG: AE & E Inova Köln (D)
Inbetriebnahme: 2009
Umschlag von Schlacke mit Motorgreifer
Fabr.-Nr.: 3770

2 Vollautomatische Greifer - Brückenkrane 9,0t x 22m

Betreiber: Enertec Hameln II (D)
AG: BKB (E.ON) (D)
Inbetriebnahme: 2009
Umschlag von Müll mit Seilgreifer
Fabr.-Nr.: 3720-3721

Auftragsjahr 2006

1 Vollautomatischer Greifer - Brückenkran 15t x 27m

Betreiber: Wopfinger Waldegg (D)
Inbetriebnahme: 2007
Umschlag von Zuschlagstoffe, Zementindustrie mit Motorgreifer
Fabr.-Nr.: 2873

2 Halbautomatische Greifer - Brückenkrane 12,5t x 28m

Betreiber: Kraftwerk Sonne Großräschen (D)
AG: ALSTOM Köln (D)
Inbetriebnahme: 2007
Umschlag von Müll mit Motorgreifer
Fabr.-Nr.: 2877-78

2 Halbautomatische Greifer - Brückenkrane 12,5t x 22m

Betreiber: Fernwärme Wien Anlage Pfaffenau (A)
AG: ALSTOM Köln (D)
Inbetriebnahme: 2007
Umschlag von Müll mit Motorgreifer
Fabr.-Nr.: 2879–2880

1 Vollautomatischer Greifer - Brückenkran 6,3t x 12m

Betreiber: Fernwärme Wien Anlage Pfaffenau (A)
AG: ALSTOM Köln (D)
Inbetriebnahme: 2007
Umschlag von Schlacke mit Motorgreifer
Fabr.-Nr.: 2881

1 Containerportalkran 55t x 32,5m

Betreiber: Staatl. Rhein-Neckar-Hafengesellschaft Mannheim mbH (D)
Inbetriebnahme: 2007
Containerumschlag
Fabr.-Nr.: 2900

1 Vollautomatischer Greifer - Brückenkran 12,5t x 28,5m

Betreiber: EBS HKW Stavenhagen (D)
AG: Fa. Nehlsen Neubrandenburg (D)
Inbetriebnahme: 2007
Umschlag von EBS mit Motorgreifer
Fabr.-Nr.: 2908



1 Vollautomatischer Greifer - Brückenkrane 8t x 12m

Betreiber: EBS HKW Stavenhagen (D)
AG: Fa. Nehlsen Neubrandenburg (D)
Inbetriebnahme: 2007
Umschlag von Schlacke mit Motorgreifer
Fabr.-Nr.: 2909

2 Halbautomatische Greifer - Brückenkrane 11t x 27m

Betreiber: EBS HKW Rüdersdorf (D)
AG: FISIA Babcock Gummersbach (D)
Inbetriebnahme: 2007/08
Umschlag von Müll mit Seilgreifer
Fabr.-Nr.: 2922 + 23

1 Vollautomatische Greifer - Brückenkrane 9t x 6m

Betreiber: EBS HKW Rüdersdorf (D)
AG: FISIA Babcock Gummersbach (D)
Inbetriebnahme: 2007/08
Umschlag von Schlacke mit Motorgreifer
Fabr.-Nr.: 2924

1 Vollautomatische Greifer - Brückenkrane 5,5t x 14m

Betreiber: Quarzwerke Gambach (D)
AG: Quarzwerke Frechen (D)
Inbetriebnahme: 2007
Umschlag von Quarzsand mit Seilgreifer
Fabr.-Nr.: 2989

1 Halbautomatische Greifer - Brückenkrane 12t x 24m

Betreiber: MVV Mannheim TREA Leuna II (D)
AG: ALSTOM Köln (D)
Inbetriebnahme: 2007
Umschlag von Müll mit Motorgreifer
Fabr.-Nr.: 2990

2 Greiferbrückenkrane 9t x 7,45m

Betreiber: AWG Wuppertal (D)
Inbetriebnahme: 2007
Umschlag von Schlacke mit Seilgreifer
Fabr.-Nr.: 3002 & 3003



1 Greifer - Brückenkran 13,5t x 26m

Betreiber: ENCI Maastricht (NL)

Inbetriebnahme: April 2007

Umschlag von Kies und Sand mit Seilgreifer

Fabr.-Nr.: 3088

1 Vollautomatischer Greifer - Brückenkran 17,0t x 19,4m

Betreiber: Gorazdze Cement (PL)

Inbetriebnahme: Mai 2007

Umschlag von Zuschlagstoffen mit 15 m³ Motorgreifer

Fabr.-Nr.: 3137

2 Vollautomatische Greifer - Brückenkran 32,0t x 27,4m

Betreiber: Biomasse HKW Moerdijk (NL)

Auftraggeber AE & E Wien (A)

Inbetriebnahme: Nov. 2007

Umschlag von Biomasse mit 22 m³ Motorgreifer

Fabr.-Nr.: 3208 & 3209

Auftragsjahr 2005

Container – Portalkran, 25t x 13m

Betreiber: MVV Energie AG, Mannheim (D)
Inbetriebnahme: 2005
Umschlag von Spezialcontainer
Fabr.-Nr.: 2375

2 Vollautomatische Greifer - Brückenkrane 9t x 18m

Betreiber: Enertec Hameln (D)
Inbetriebnahme: 2006
Umschlag von Hausmüll
Fabr.-Nr.: 2491 - 92

1 Vollautomatischer Greifer - Brückenkran 5t x 4,95m

Betreiber: Enertec Hameln (D)
Inbetriebnahme: 2006
Umschlag von Müllschlacke
Fabr.-Nr.: 2596

2 Halbautomatische Greifer - Brückenkrane 15t x 20m

Betreiber: RZR Herten (D)
Inbetriebnahme: 2006
Umschlag von Hausmüll
Fabr.-Nr.: 2654 - 55

1 Deckenkran 5t x 12m

Betreiber: AWG Wuppertal (D)
Inbetriebnahme: 2007
Umschlag von Müll mit Motorgreifer
Fabr.-Nr.: 2681

1 Halbautomatischer Greifer - Brückenkran 10,5t x 24,15m

Betreiber: TREA Leuna II (D)
AG: ALSTOM Köln (D)
Inbetriebnahme: 2007
Umschlag von Müll mit Motorgreifer
Fabr.-Nr.: 2726



1 Vollautomatischer Greifer - Brückenkrane 6,3t x 5,5m

Betreiber: TREA Leuna (D)

AG: ALSTOM Köln (D)

Inbetriebnahme: 2007

Umschlag von Schlacke mit Motorgreifer

Fabr.-Nr.: 2727

2 Halbautomatische Greifer - Brückenkrane 11t x 23m

Betreiber: EVZA Staßfurt (D)

AG: von Roll Zürich (CH)

Inbetriebnahme: 2007

Umschlag von Müll mit Motorgreifer

Fabr.-Nr.: 2729 & 2730

1 Vollautomatischer Greifer - Brückenkrane 9t x 4m

Betreiber: EVZA Staßfurt (D)

AG: von Roll Zürich (CH)

Inbetriebnahme: 2007

Umschlag von Schlacke mit Motorgreifer

Fabr.-Nr.: 2731

Auftragsjahr 2004

Vollautomatischer Greifer - Brückenkran 4,5t x 3,6m

Betreiber: TREA Ludwigslust (D)
AG: von Roll Zürich (CH)
Inbetriebnahme: 2005
Umschlag von Müll mit Motorgreifer
Fabr.-Nr.: 2003

2 Vollautomatische Greifer - Brückenkrane 7t x 12,6m

Betreiber: EKOCITY Center Bochum (D)
AG: Köster AG Osnabrück (D)
Inbetriebnahme: 2005
Umschlag von Ersatzbrennstoff mit Motorgreifer (Müllumladestation)
Fabr.-Nr.: 2035-2036

2 Vollautomatische Greifer - Brückenkrane 6,3t x 16m

Betreiber: EKOCITY Center Bochum (D)
AG: Köster AG Osnabrück (D)
Inbetriebnahme: 2005
Umschlag von Ersatzbrennstoff mit Motorgreifer (EBS – Lager)
Fabr.-Nr.: 2037-2038

2 Halbautomatische Greifer - Brückenkrane 8,5t x 24,15m

Betreiber: TREA Leuna (D)
AG: ALSTOM Köln (D)
Inbetriebnahme: 2005
Umschlag von Müll mit Motorgreifer
Fabr.-Nr.: 2068-2069

1 Vollautomatischer Greifer - Brückenkran 6,3t x 5,5m

Betreiber: TREA Leuna (D)
AG: ALSTOM Köln (D)
Inbetriebnahme: 2005
Umschlag von Schlacke mit Motorgreifer
Fabr.-Nr.: 2070

1 Vollautomatischer Greifer-Brückenkran 12,5t x 16m

Betreiber: Infraserb Höchst (D)
Inbetriebnahme: 2004
Umschlag von Schlamm mit Motorgreifer
Fabr.-Nr.: 2096



2 Halbautomatische Greifer - Brückenkrane 12,5t x 19,5m

Betreiber: RABA Südwest-Thüringen (D)

AG: Martin München (D)

Inbetriebnahme: 2006

Umschlag von Müll mit Motorgreifer

Fabr.-Nr.: 2170-2171

1 Vollautomatischer Greifer - Brückenkran 6,3t x 4m

Betreiber: RABA Südwest-Thüringen (D)

AG: Martin München (D)

Inbetriebnahme: 2006

Umschlag von Schlacke mit Motorgreifer

Fabr.-Nr.: 2172

Vollautomatische Baggerkatze

für Fa. Isarkies, Landshut (D)

Inbetriebnahme: 2005

Förderung von Sand und Kies mit Motorgreifer

Fabr.-Nr.: 2300

Dambalken-Portalkran 25t

Kunde: ABB Mannheim für Sudan

Liefertermin : Mitte 2005

Fabr.-Nr.: 2309

Einträger-Brückenkran 10t x 14m

Betreiber: Dyckerhoff Zement GmbH (D)

Inbetriebnahme: 2005

Umschlag von Stückgut

Fabr.-Nr.: 2313

Auftragsjahr 2003

2 Halbautomatische Greifer - Brückenkrane 5t x 14m

Betreiber: Fernwärme Wien, Werk Simmeringer Haide (A)
Inbetriebnahme 2003
Umschlag von Sondermüll mit Motorgreifer
Fabr.-Nr.: 1759+1760

Portalkran 40t / 5t x 18m

Maschinenhauskran 5t x 18m

Kunde: ABB Mannheim für Sudan
Liefertermin September 2003
Reparaturkran für Turbinenhalle
Fabr.-Nr.: 03/1776

2 Vollautomatische Greifer - Brückenkrane 20t x 27,9m

Betreiber: HVC Alkmaar (NL),
AG: BAM Rotterdam (NL)
Inbetriebnahme Februar 2004
Umschlag von Müll mit Seilgreifer
Fabr.-Nr.: 03/1663-1664

Vollautomatischer Greifer - Portalkran 10t x 15,4m

Betreiber: Niersverband Viersen (D)
Inbetriebnahme 2005
Umschlag von Dickschlamm mit Motorgreifer
Fabr.-Nr.: 1735

2 Vollautomatische Greifer - Brückenkrane 11t x 23m

Betreiber: MVA Münster Stuttgart (D)
Inbetriebnahme 2004 / 205
Umschlag von Müll mit Seilgreifer
Fabr.-Nr.: 1931-1932

Brückenkran 6,3t x 18,3m

Betreiber: Fa. Sulzer, Mannheim (D)
Fabr.-Nr.: 1974

Auftragsjahr 2002

Container – Portalkran 55t x 32,8m

Betreiber: P & O für KALAG Karlsruhe (D)
Inbetriebnahme 2002
Balkenlänge 86m, Einsatzgewicht ca. 500t
Fabr.-Nr.: 1400

Vollautomatischer Greifer - Brückenkrane 10t x 7,7m

Betreiber: AVA Augsburg (D)
Inbetriebnahme 2002
Umschlag von Müllschlacke mit Motorgreifer
Fabr.-Nr.: 1439

2 Halbautomatische Greifer - Brückenkrane 12,5t x 23m

Betreiber: AWG Wuppertal GmbH (D)
Inbetriebnahme 2002
Umschlag von Müll mit Seilgreifer
Fabr.-Nr.: 1441-1442

Vollautomatische Baggerkatze

für Fa. Teunessen (NL)
Inbetriebnahme: 2003
Förderung von Sand und Kies mit Motorgreifer
Fabr.-Nr.: 1509

2 Vollautomatische Greifer - Brückenkrane 7t x 13,6m

Betreiber: TBA Arnoldstein (A)
Inbetriebnahme 2003
Umschlag von Müll mit Motorgreifer
Fabr.-Nr.: 1568+1569

Maschinenhauskran 15t x 14,5m

Betreiber: TBA Arnoldstein (A),
Inbetriebnahme 2003
Reparaturkran für Turbinenhalle
Fabr.-Nr.: 1570

Diverse Hebezeuge

Betreiber: TBA Arnoldstein (A)
Inbetriebnahme 2003
Fabr.-Nr.: 1571



Drehkran 8t x 13,6m

Betreiber: Pebüso Münster (D)

Inbetriebnahme 2003

Umschlag von Sand und Kies mit Seilgreifer

Fabr.-Nr.: 1638

Vollautomatischer Greifer - Brückenkran 14t x 22,4m

Betreiber: MVV Mannheim (D)

Inbetriebnahme 2003

Umschlag von Müll mit Seilgreifer

Fabr.-Nr.: 1657

Auftragsjahr 2001

2 vollautomatische Baggerkatzen

für Fa. Uhl (D)
Inbetriebnahme: 2002
Förderung von Sand und Kies mit Seilgreifer
Fabr.-Nr.: 712

Montagekran 11t x 2,86m

für Fa. SWS, Kehl
Inbetriebnahme: 2002
Fabr.-Nr.: 769

2 Halbautomatische Greifer - Brückenkrane 6,5t x 16m

Betreiber: Magistrat der Stadt Wien (A)
Inbetriebnahme 2001
Umschlag von Müll mit Motorgreifer
Fabr.-Nr.: 816-817

2 Vollautomatische Greifer - Brückenkrane 6,5t x 19,8m

Betreiber: Fernwärme Wien (A)
Inbetriebnahme: 2001
Umschlag von Müll
Fabr.-Nr.: 1008-1009

2 Vollautomatische Greifer - Brückenkrane 6,5t x 12,8m

Betreiber: Fernwärme Wien (A)
Inbetriebnahme 2001
Umschlag von Schlacke mit Motorgreifer
Fabr.-Nr.: 1010-1011

2 Portalwippdrehkrane 10t x 25m

für CEMAG Hameln (D)
Inbetriebnahme: 2002
Umschlag von Sand und Kies mit Motorgreifer
Fabr.-Nr.: 1055-1056

Halbautomatischer Greifer - Brückenkran 8t x 15,3m

Betreiber: GEVUDO Dordrecht (NL)
Inbetriebnahme 2002
Umschlag von Müll mit Seilgreifer
Fabr.-Nr.: 1201



Vollautomatischer Greifer - Brückenkran 10t x 30m

Betreiber: Kieswerk Baums Dortmund (D)

Inbetriebnahme 2002

Umschlag von Sand und Kies mit Motorgreifer

Fabr.-Nr.: 1247

Auftragsjahr 1998 - 2000

Wippdrehkran 18t x 40/11m 10t x 16m

Betreiber: GKM Mannheim (D)
Inbetriebnahme 1999
Umschlag von Kohle mit Seilgreifer
Fabr.-Nr.: 022

Vollautomatischer Greifer - Brückenkran 10t x 16m

Betreiber: Sebald Zement Pommelsbrunn (D)
Inbetriebnahme 1999
Umschlag von Zement mit Motorgreifer
Fabr.-Nr.: 103

Vollautomatischer Greifer - Brückenkran 10t x 16,2m

Betreiber: Wupperverband Wuppertal, Klärschlammverbrennung (D)
Inbetriebnahme: 2000
Umschlag von Klärschlamm mit Motorgreifer
Fabr.-Nr.: 469

Greifer – Portalkran 30t x 26m

Betreiber: G.M.M.S.A. LARCO (GR)
Inbetriebnahme: 2001
Umschlagsleistung: 700t/h Zinkschlacke mit Seilgreifer
Fabr.-Nr.: 481

Halbportalkran 2 x 20t x 40m

Betreiber: Fa. Benteler AG, Stahlwerk Lingen (D)
Inbetriebnahme: 2000
Umschlag von Schrott mit Greifer und Magnet
Fabr.-Nr.: 482

Bockkran 2 x 9t x 6m

Betreiber: Fa. Benteler AG, Stahlwerk Paderborn (D)
Inbetriebnahme: 2000
Umschlag von Stahlrohren
Fabr.-Nr.: 739