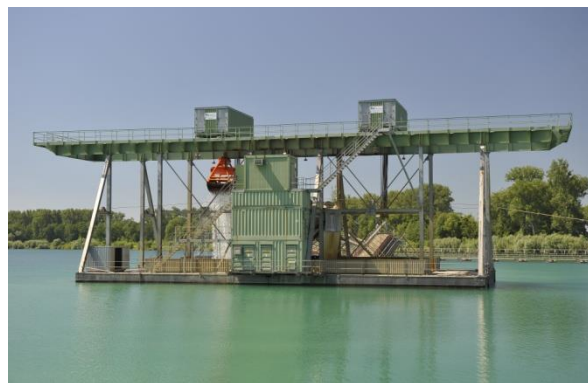


# Projekte der KW-Kranwerke AG

Claus-von-Stauffenberg-Straße 11-15; 68163 Mannheim; Tel: +49 621 833701-0 – [www.kranwerke.de](http://www.kranwerke.de)



---

## **Auftragsjahr 2018**

### **1 Vollautomatischer Greifer - Brückenkran 9t x 3,5m**

Betreiber: Spreerecycling – Spremberg (D)  
AG: Hamburg Rieger (D)  
Inbetriebnahme: 2019  
Umschlag von Schlacke mit Motorgreifer  
Fabr.-Nr.: 13320

### **2 Laufkatzen 6,3t**

Standort: Värnamo (S)  
AG: ProCranes AB (S)  
Inbetriebnahme: 2019  
Umschlag von EBS mit Motorgreifer  
Fabr.-Nr.: 13170

### **1 Schwimmgreifer-Katzeanlage 52t mit 15m<sup>3</sup>Greifer**

Projekt: „Elerweerd“ Rotem (Dilsen-Stokken) (B)  
AG: Steengood Productie CVBA (B)  
Inbetriebnahme: 2019/20  
Umschlag von Kies und Sand  
Fabr.-Nr.: 13160

### **2 Greifer - Brückenkran 5,6t x 15,35m**

Betreiber: Zweckverband Müllheizkraftwerk Stadt und Landkreis Bamberg (D)  
AG: Zweckverband Müllheizkraftwerk Stadt und Landkreis Bamberg (D)  
Inbetriebnahme: 2019  
Umschlag von Müll mit Seilgreifer  
Fabr.-Nr.: 13155

### **2 Vollautomatischer Greifer - Brückenkran 8t x 20,5m**

Betreiber: EVO Offenbach AG (D)  
AG: EVO Offenbach AG (D)  
Inbetriebnahme: 2019  
Umschlag von Müll mit Motorgreifer  
Fabr.-Nr.: 12910

### **2 Vollautomatischer Greifer - Brückenkran 7t x 15,5m**

Betreiber: AWB Neu-Ulm – Weißenhorn (D)  
AG: AWB Neu-Ulm (D)  
Inbetriebnahme: 2019  
Umschlag von Müll mit Motorgreifer  
Fabr.-Nr.: 12907



---

## **1 Vollautomatischer Greifer - Brückenkrane 6,3t x 10,49m**

Betreiber: Magistratsabteilung 48 – Wien (AUT)  
AG: AMB Technology GmbH (D)  
Inbetriebnahme: 2019/20  
Umschlag von Schlacke mit Motorgreifer  
Fabr.-Nr.: 12821

## **3 Vollautomatischer Greifer - Brückenkrane 26t x 36,2m**

Betreiber: Istanbul Büyükşehir Belediye (TUR)  
AG: Hitachi ZOSEN INOVA AG (CH)  
Inbetriebnahme: 2020  
Umschlag von Müll mit Motorgreifer  
Fabr.-Nr.: 12782

## **1 Vollautomatischer Greifer - Brückenkrane 9t x 3,5m**

Betreiber: Spreerecycling – Spremberg (D)  
AG: Hamburg Rieger (D)  
Inbetriebnahme: 2019  
Umschlag von Schlacke mit Motorgreifer  
Fabr.-Nr.: 12759

## **1 Vollautomatischer Greifer - Brückenkrane 5,5t x 14,4m**

Betreiber: Remondis – Sinsheim (D)  
AG: Eggersmann (D)  
Inbetriebnahme: 2019  
Umschlag von Ersatzbrennstoff mit Motorgreifer  
Fabr.-Nr.: 12721

## **1 Vollautomatischer Greifer - Brückenkrane 10t x 17,25m**

Betreiber: Wheelabrator Technologies – Kemsley (UK)  
AG: CNIM Environment (F)  
Inbetriebnahme: 2018  
Umschlag von Schlacke mit Motorgreifer  
Fabr.-Nr.: 12640

## **1 Vollautomatischer Greifer - Brückenkrane 10t x 24m**

Betreiber: LVP Erfstadt (D)  
AG: Remondis (D)  
Inbetriebnahme: 2018  
Umschlag von Ersatzbrennstoff mit Motorgreifer  
Fabr.-Nr.: 12392



---

## **1 Laufkatze – 10t**

Standort: Kungsbacka (S)

AG: ProCranes AB (S)

Inbetriebnahme: 2018

Umschlag von Biomasse

Fabr.-Nr.: 12349

## **4 Hallenkrane 80t/30t/30t/10t**

Betreiber: Starkenburg-Kaserne Darmstadt (D)

AG: Landesbetrieb Bau und Immobilien Hessen (D)

Inbetriebnahme: 2019

Fabr.-Nr.: 12317-12320



---

## **1 Vollautomatischer Greifer - Brückenkran 9t x 4m**

Betreiber: EVZA Staßfurt (D)

AG: Remondis (D)

Inbetriebnahme: 2018

Umschlag von Schlacke mit Motorgreifer

Fabr.-Nr.: 12150

---

## **Auftragsjahr 2017**

### **Umbau Elektrik an 3 Bestandskränen inkl. Automatikbetrieb**

Standort: Oberhausen (D)  
AG: GMVA Niederrhein GmbH  
Inbetriebnahme: 2018  
Umschlag von Müll  
Fabr.-Nr.: 12130-12131

### **Elektro-Modernisierung an 2 Müllkränen und 1 Schlackenkran**

Standort: Dürnrrohr(AT)  
AG: EVN Abfallverwertung Niederösterreich GmbH  
Inbetriebnahme: 2018  
Fabr.-Nr.: 12000-12002

### **1 Vollautomatischer Greifer – Brückenkran 8t x 5,2m**

Standort: Delfzijl (NL)  
AG: EEW – Energie from Waste GmbH  
Inbetriebnahme: 2018  
Umschlag von Schlacke  
Fabr.-Nr.: 11872

### **1 Vollautomatischer Greifer – Brückenkran 7t x 9,5m**

Standort: Lünen (D)  
AG: Thöni GmbH (A)  
Inbetriebnahme: 2018  
Umschlag von EBS  
Fabr.-Nr.: 11726

### **Erneuerung 2 Müllkrane 14,5t**

Standort: Delfzijl (NL)  
AG: EEW – Energie from Waste GmbH  
Inbetriebnahme: 2017/2018  
Umschlag von Müll  
Fabr.-Nr.: 11615 - 11617

### **1 vollautomatischer Brückenkran 11,5t x 25m**

Standort: Deuna (D)  
AG: Umwelttechnik Bohn GmbH (D)  
Inbetriebnahme: 2018  
Umschlag von EBS  
Fabr.-Nr.: 11419 - 11423



---

## **2 vollautomatische Brückenkrane 8,5t x 14,01m**

Standort: Olching (D)  
AG: GfA Olching A.d.ö.R (D)  
Inbetriebnahme: 2017/18  
Umschlag von Müll  
Fabr.-Nr.: 11410 - 11412

## **Erneuerung 2 Laufkatzen 14,5t**

Standort: TRV Buschhaus (D)  
AG: EEW – Energie from Waste GmbH  
Inbetriebnahme: 2017  
Umschlag von Müll  
Fabr.-Nr.: 11262 - 11263



---

## **Auftragsjahr 2016**

### **1 Vollautomatischer Greifer – Brückenkran 9t x 12,64m**

Standort: Zentrale Klärschlammverbrennungsanlage Mainz (D)

AG: TVM – Thermische Verwertung Mainz (D)

Inbetriebnahme: 2018

Umschlag von Klärschlamm

Fabr.-Nr.: 11110

### **1 Laufkatze – 4t**

Standort: Köping (S)

AG: ProCranes AB (S)

Inbetriebnahme: 2017

Umschlag von Biomasse

Fabr.-Nr.: 11106

### **2 Vollautomatischer Greifer – Brückenkrane 4,5t x 6,3m**

Standort: Biomasseheizkraftwerk Landshut (D)

AG: Stadtwerke Landshut (D)

Inbetriebnahme: 2017

Umschlag von Biomasse

Fabr.-Nr.: 10950 - 10951

### **1 Vollautomatischer Greifer – Brückenkran 7,5t x 17,9m**

Standort: HKW Basel II(CH)

AG: Bertsch Energy (A)

Inbetriebnahme: 2017

Umschlag von EBS

Fabr.-Nr.: 10912

### **1 Schwimmgreifer-Katzeanlage 18t mit 5,5m<sup>3</sup>Greifer**

Standort: Brumath(F)

AG: Fa. Nonnenmacher (F)

Inbetriebnahme: 2017

Umschlag von Kies und Sand

Fabr.-Nr.: 10722

### **1 Vollautomatischer Greifer – Brückenkran 10t x 3,3m**

Standort: MVA Bonn (D)

AG: Stadtwerke Bonn (D)

Inbetriebnahme: 2017

Umschlag von Schlacke

Fabr.-Nr.: 10440





---

## **Umbau Kranelektrik an Bestandskran**

Standort: Schweinfurt (D)  
AG: GKS – Gemeinschaftskraftwerk Schweinfurt (D)  
Inbetriebnahme: 2016/2017  
Umschlag von Müll  
Fabr.-Nr.: 10347 – 10348

## **Erneuerung 2 Laufkatzen 15t mit Vierseilgreifer**

Standort: RMHKW Stuttgart-Münster (D)  
AG: EnBW – Energie Baden-Württemberg AG (D)  
Inbetriebnahme: 2016  
Umschlag von Müll  
Fabr.-Nr.: 10360-10361

## **1 Vollautomatischer Greifer - Brückenkrane 9,5t x 10,15m**

Standort: Hengelo (NL)  
AG: Twence BV (NL)  
Inbetriebnahme: 2017  
Umschlag von Schlacke  
Fabr.-Nr.: 10292

## **Automatisierung der Greifer - Brückenkrane**

Standort: MVA Flötzersteig – Wien (A)  
AG: Wien Energie (A)  
Inbetriebnahme: 2016  
Umschlag von Müll  
Fabr.-Nr.: 10229-10230

## **2 Vollautomatische Greifer - Brückenkrane 12,5t x 25,35m**

Standort: Teesside (UK)  
AG: Saxlund International GmbH (D)  
Inbetriebnahme: 2017  
Umschlag von EBS  
Fabr.-Nr.: 10000 - 10002



---

## **Auftragsjahr 2015**

### **1 Einfachlenker - Wippdrehkran**

8t x 20m für Greiferbetrieb  
Betreiber: Krieger & Söhne KG (D)  
Inbetriebnahme: 2016  
Umschlag von Schüttgut  
Fabr.-Nr.: 9900

### **2 Vollautomatische Greifer - Brückenkrane 12,5t x 24,45m**

Standort: Templeborough (UK)  
AG: Saxlund International GmbH (D)  
Inbetriebnahme: 2016  
Umschlag von EBS  
Fabr.-Nr.: 9865 – 9866

### **2 Vollautomatische Greifer - Brückenkrane 13,5t x 15,35m**

Standort: Würzburg (D)  
AG: Zweckverband Abfallwirtschaft Raum Würzburg (D)  
Inbetriebnahme: 2016  
Umschlag von Müll mit Vierseilgreifer  
Fabr.-Nr.: 9500 – 9501

### **1 Greifer - Brückenkran 4t x 3,6m**

Standort: Bamberg (D)  
AG: Zweckverband Müllheizkraftwerk Stadt und Landkreis Bamberg (D)  
Inbetriebnahme: 2016  
Umschlag von Schlacke mit Vierseilgreifer  
Fabr.-Nr.: 9200 – 9201

### **1 Greifer - Brückenkran 4t x 10,3m**

Standort: Kiel (D)  
AG: MV Kiel GmbH & Co. KG (D)  
Inbetriebnahme: 2015  
Umschlag von Schlacke mit Vierseilgreifer  
Fabr.-Nr.: 9470 – 9471

### **2 Vollautomatische Greifer - Brückenkrane 12,5t x 25,35m**

Standort: Margam (UK)  
AG: Saxlund International GmbH (D)  
Inbetriebnahme: 2016/17  
Umschlag von EBS  
Fabr.-Nr.: 9300 – 9302



---

## **2 Vollautomatische Greifer - Brückenkrane 13t x 18m**

Standort: Leverkusen (D)

AG: AVEA Entsorgungsbetrieb GmbH (D)

Inbetriebnahme: 2016

Umschlag von Müll mit Vierseilgreifer

Fabr.-Nr.: 9290 – 9291

## **2 Vollautomatische Greifer - Brückenkrane 9t x 4,7m**

Standort: Leverkusen (D)

AG: AVEA Entsorgungsbetrieb GmbH (D)

Inbetriebnahme: 2016

Umschlag von Schlacke mit Vierseilgreifer

Fabr.-Nr.: 9292 – 9293



---

## **Auftragsjahr 2014**

### **1 Schiffsentlader 16t x 10m**

Betreiber: Städtische Häfen Hannover (D)  
Inbetriebnahme: 2015  
Umbau/Instandsetzung Uferentlader Kran 2  
Fabr.-Nr.: 8848

### **2 Containerportalkrane 55t x 32,5m**

Betreiber: Staatl. Rhein-Neckar-Hafengesellschaft Mannheim mbH (D)  
Inbetriebnahme: 2016  
Containerumschlag  
Fabr.-Nr.: 8500-8504

### **1 Vollautomatischer Greifer - Brückenkrane 5,5t x 25m**

Standort: Ljubljana (SLO)  
AG: Strabag (D)  
Inbetriebnahme: 2015  
Umschlag von Müll  
Fabr.-Nr.: 8352

### **2 Greifer - Brückenkrane 8,5t x 19m**

Standort: Ljubljana (SLO)  
AG: Strabag (D)  
Inbetriebnahme: 2015  
Umschlag von Müll  
Fabr.-Nr.: 8350-8351

### **Instandsetzung von 2 Laufkatzen – 12t**

Standort: Winterthur (CH)  
AG: Stadtwerke Winterthur (CH)  
Inbetriebnahme: 2014  
Fabr.-Nr.: 8323-8324

### **1 Containerportalkran 45t x 50m**

Standort: Worms (D)  
AG: Contargo (D)  
Inbetriebnahme: 2015  
Containerumschlag  
Fabr.-Nr.: 8400



---

## **2 Vollautomatische Greifer - Brückenkrane 12,5t x 23m**

Standort: Poznan (PL)  
AG: Hitachi Zosen Inova (CH)  
Inbetriebnahme: 2015  
Umschlag von Müll  
Fabr.-Nr.: 8200-8203

## **2 Containerportalkrane 25t x 22,0m**

Standort: Severnside (GB)  
AG: Hitachi Zosen Inova (CH)  
Inbetriebnahme: 2015  
Containerumschlag  
Fabr.-Nr.: 8255-8256

## **1 Laufkatze – 12t**

Standort: Nässjö (S)  
AG: ProCranes AB (S)  
Inbetriebnahme: 2014  
Umschlag von Biomasse  
Fabr.-Nr.: 8172

## **2 Vollautomatische Greifer - Brückenkrane 17,5t x 26,05m**

Standort: Wilton (GB)  
AG: CNIM Environment (F)  
Inbetriebnahme: 2015  
Umschlag von Müll  
Fabr.-Nr.: 8160-8163

## **2 Vollautomatische - Brückenkrane 25t x 16,3m**

Standort: Wilton (GB)  
AG: CNIM Environment (F)  
Inbetriebnahme: 2015  
Umschlag von Containern  
Fabr.-Nr.: 8164-8167

## **2 Vollautomatische Greifer - Brückenkrane 9,5t x 21,85m**

Standort: Bremerhaven (D)  
AG: Bremerhavener Entsorgungsgesellschaft mbH (D)  
Inbetriebnahme: 2014/15  
Umschlag von Müll  
Fabr.-Nr.: 8000-8001



---

## **Auftragsjahr 2013**

### **1 Vollautomatischer Greifer - Brückenkran 7,5t x 25m**

Standort: Allmendingen (D)  
AG: Albbrennstoff GmbH (D)  
Inbetriebnahme: 2014  
Umschlag von EBS  
Fabr.-Nr.: 7722

### **2 Vollautomatische Greifer - Brückenkrane 16t x 26,7m**

Standort: Buckinghamshire (GB)  
AG: HITACHI Zosen INOVA Zürich (CH)  
Inbetriebnahme: 2015  
Umschlag von Müll  
Fabr.-Nr.: 7691-7693

### **2 Vollautomatische Greifer - Brückenkrane 26t x 38m**

Standort: Kopenhagen (DK)  
AG: Babcock und Wilcox Volund (DK)  
Inbetriebnahme: 2015  
Umschlag von Müll  
Fabr.-Nr.: 7612-7613

### **2 Vollautomatische Greifer - Brückenkrane 11,5t x 8,25m**

Standort: Kopenhagen (DK)  
AG: Babcock und Wilcox Volund (DK)  
Inbetriebnahme: 2015  
Umschlag von Schlacke  
Fabr.-Nr.: 7614-7615

### **4 Dammbalken-Portalkrane 50t**

Standort: Stammham & Rosenheim(D)  
AG: Verbund Innkraftwerke GmbH(AT)  
Inbetriebnahme: 2014  
Fabr.-Nr.: 7500-7505

### **1 Vollautomatischer Greifer - Brückenkran 12t(20t) x 26,73m**

Standort: Sehnde Höver (D)  
AG: Holcim AG (D)  
Inbetriebnahme: 2013  
Umschlag von EBS  
Fabr.-Nr.: 7330



---

## **Auftragsjahr 2012**

### **1 Containerportalkran 55t x 44,0m**

Standort: Rhenania Frankfurt (D)  
AG: Rhenania Intermodal Transport GmbH (D)  
Inbetriebnahme: 2013  
Containerumschlag  
Fabr.-Nr.: 6500

### **1 Vollautomatischer Greifer - Brückenkran 9,5t x 18m**

Standort: Stadtwerke Heidelberg (D)  
AG: Stadtwerke Heidelberg (D)  
Inbetriebnahme: 2013  
Umschlag von Holzhackschnitzel  
Fabr.-Nr.: 6505

### **Modernisierung 2 Greifer - Brückenkrane 9t x 14,25m**

Standort: MHKW Iserlohn (D)  
AG: AMK Iserlohn (D)  
Inbetriebnahme: 2012  
Umschlag von Müll mit Seilgreifer  
Fabr.-Nr.: 6569 - 6570

### **Mordernisierung 1 Greifer - Brückenkran 20t x 29,7m**

Standort: Cornaux (CH)  
AG: Juracime SA (CH)  
Inbetriebnahme: 2013  
Umschlag von Klinker mit Seilgreifer  
Fabr.-Nr.: 6628

### **2 Vollautomatische Greifer - Brückenkrane 15t x 23m**

Standort: Luzern (CH)  
AG: Renergia Zentralschweiz AG (CH)  
Inbetriebnahme: 2013  
Umschlag von Müll  
Fabr.-Nr.: 6600 – 6601

### **1 Vollautomatischer Greifer - Brückenkran 9,0t x 12,2m**

Standort: Luzern (CH)  
AG: Renergia Zentralschweiz AG (CH)  
Inbetriebnahme: 2013  
Umschlag von Schlacke  
Fabr.-Nr.: 6602



---

## **1 Vollautomatischer Greifer – Hafenkran GBK 14,0t x 11,0m**

Standort: Moabit, Berlin (D)  
AG: Vattenfall Europe Wärme AG (D)  
Inbetriebnahme: 2013  
Umschlag von Biomasse  
Fabr.-Nr.: 6680

## **1 Vollautomatischer Greifer – Säulenschwenkkran 3,5t**

Standort: Moabit, Berlin (D)  
AG: Vattenfall Europe Wärme AG (D)  
Inbetriebnahme: 2013  
Umschlag von Stückgut

## **1 Vollautomatischer Greifer – Hallenkran GBK 14,0t x 13,5m**

Standort: Moabit, Berlin (D)  
AG: Vattenfall Europe Wärme AG (D)  
Inbetriebnahme: 2013  
Umschlag von Biomasse  
Fabr.-Nr.: 6681

## **2 Vollautomatische Greifer – Brückenkrane 20,0t x 30,0m**

Standort: Plymouth (GB)  
AG: Standardkessel Baumgarte (D)  
Inbetriebnahme: 2013  
Umschlag von Müll  
Fabr.-Nr.: 6711 – 6712

## **1 Vollautomatischer Greifer – Brückenkran 11t x 5,375m**

Standort: Plymouth (GB)  
AG: Standardkessel Baumgarte (D)  
Inbetriebnahme: 2013  
Umschlag von Schlacke  
Fabr.-Nr.: 6713

## **2 Vollautomatische Greifer – Brückenkrane 9,0t x 11,5m**

Standort: Högdalen (S)  
AG: AB Fortum Wärme samägt med Stockholm Stad (S)  
Inbetriebnahme: 2013  
Umschlag von Schlacke  
Fabr.-Nr.: 6734 – 6736





## **1 Laufkatze**

Standort: Tranas (S)  
AG: ProCranes AB (S)  
Inbetriebnahme: 2013  
Umschlag von Biomasse  
Fabr.-Nr.: 6756

## **1 Vollautomatischer Greifer – Brückenkrane 9,0t x 5,85m**

Standort: Bernburg (D)  
AG: Tönsmeier Dienstleistungen GmbH & Co. KG (D)  
Inbetriebnahme: 2013  
Umschlag von Schlacke  
Fabr.-Nr.: 6758

## **2 Vollautomatische Greifer - Brückenkrane 23t x 36,4m**

Standort: Ferrybridge (GB)  
AG: Hitachi Zosen INOVA (CH)  
Inbetriebnahme: 2015  
Umschlag von Müll  
Fabr.-Nr.: 6800 - 6801

## **2 Vollautomatische Greifer - Brückenkrane 11t x 11,4m**

Standort: Ferrybridge (GB)  
AG: Hitachi Zosen INOVA (CH)  
Inbetriebnahme: 2015  
Umschlag von Schlacke  
Fabr.-Nr.: 6802 - 6803

## **2 Vollautomatische Greifer – Brückenkrane 15,0t x 21,5m**

Standort: EfW Cardiff (GB)  
AG: CNIM (F)  
Inbetriebnahme: 2015  
Umschlag von Müll  
Fabr.-Nr.: 6855-6857

## **2 Vollautomatische Greifer – Brückenkrane 25t x 26,7m**

Standort: Västeras (S)  
AG: Mälarenergi AB (S)  
Inbetriebnahme: 2014  
Umschlag von Müll  
Fabr.-Nr.: 6858-6859



---

## **2 Vollautomatische Greifer – RDF-Krane 25t x 26,7m**

Standort: Västeras (S)

AG: Mälarenergi AB (S)

Inbetriebnahme: 2014

Umschlag von RDF Material

Fabr.-Nr.: 6860-6861

## **3 Wiegebrücken**

Standort: Västeras (S)

AG: Mälarenergi AB (S)

Inbetriebnahme: 2014

Fabr.-Nr.: 6864



---

## **Auftragsjahr 2011**

### **1 Vollautomatischer Greifer - Brückenkrane 9,5t x 30m**

Betreiber: HOLCIM Süddeutschland (D)  
AG: Holcim GmbH (D)  
Inbetriebnahme: 2011  
Umschlag von EBS  
Fabr.-Nr.: 5722

### **2 Vollautomatische Greifer - Brückenkrane 12,5t x 31,9m**

Betreiber: Filborna Helsingborg (S)  
AG: Babcock Wilcox (DK)  
Inbetriebnahme: 2012  
Umschlag von Hausmüll  
Fabr.-Nr.: 5780-5781

### **2 Vollautomatische Greifer - Brückenkrane 12,5t x 23,8m**

Betreiber: ALZ Wien Pfaffenau (A)  
AG: Zauner Group GmbH (A)  
Inbetriebnahme: 2012  
Umschlag von Hausmüll  
Fabr.-Nr.: 5800-5801

### **2 Vollautomatische Greifer - Brückenkrane 13,5t x 21,5m**

Standort: Tees Valley (GB)  
Betreiber: SITA  
AG: Hitachi Zosen INOVA (CH)  
Inbetriebnahme: 2012  
Umschlag von Müll  
Fabr.-Nr.: 5894-5895

### **1 Greifer - Brückenkrane 9t x 2,75m**

Standort: Tees Valley (GB)  
Betreiber: SITA  
AG: Hitachi Zosen INOVA (CH)  
Inbetriebnahme: 2012  
Umschlag von Schlacke  
Fabr.-Nr.: 5896

### **2 Vollautomatische Greifer - Brückenkrane 16t x 34m**

Betreiber: Kara, Roskilde (DK)  
AG: Martin GmbH (D)  
Inbetriebnahme: 2012  
Umschlag von Müll  
Fabr.-Nr.: 5914-5915



---

## **2 Vollautomatische Greifer - Brückenkrane 9,5t x 12m**

Standort: Berlin, Märkisches Viertel (D)  
Betreiber: Vattenfall  
AG: Saxlund International GmbH (D)  
Inbetriebnahme: 2013  
Umschlag von Holzhackschnitzel  
Fabr.-Nr.: 6063-6064

## **Schwimmender Drehkran 32t x 13m**

Standort: Neufchâtel (CH)  
AG: Fa. Buhler  
Inbetriebnahme: 2013  
Gewinnung von Kies und Sand  
Fabr.-Nr.: 6100

## **Modernisierung 2 Greifer - Brückenkrane 12,5t x 21m**

Standort: Hengelo (NL)  
AG: Twence B.V.  
Inbetriebnahme: 2012  
Umschlag von Müll  
Fabr.-Nr.: 6189-6190

## **1 Greifer - Brückenkran 5,5t x 11,30 m**

Standort: Nijmegen (NL)  
AG: ARN Weurt B.V.  
Inbetriebnahme: 2012  
Umschlag von Kompost  
Fabr.-Nr.: 6270

## **2 Vollautomatische Greifer - Brückenkrane 20t x 33,40 m**

Standort: Vantaa (FIN)  
AG: Pöyry Finland Oy  
Inbetriebnahme: 2014  
Umschlag von Müll  
Fabr.-Nr.: 6290-6291

## **1 Vollautomatischer Schlackenkran 7t x 15,70 m**

Standort: Vantaa (FIN)  
AG: Pöyry Finland Oy  
Inbetriebnahme: 2014  
Umschlag von Schlacke  
Fabr.-Nr.: 6292



---

**Auftragsjahr 2010**

**2 Vollautomatische Greifer - Brückenkrane 22t x 26,3m**

Betreiber: BSR Berlin –  
Projekt ERIN MVA Ruhleben (D)  
AG: BSR Berlin  
Inbetriebnahme: 2011  
Umschlag von Müll mit Motorgreifer  
Fabr.-Nr.: 5033-5034

**1 Vollautomatischer Greifer - Brückenkran 6,3t x 4,15m**

Betreiber: BSR Berlin -  
Projekt ERIN MVA Ruhleben (D)  
AG: BSR Berlin  
Inbetriebnahme: 2011  
Umschlag von Schlacke mit Motorgreifer  
Fabr.-Nr.: 5035

**2 Greifer - Brückenkrane 4t x 13,4m**

Betreiber: Apeldoorn (NL)  
Inbetriebnahme: 2011  
Umschlag von Hausmüll mit Vierseilgreifer  
Fabr.-Nr.: 5069+5070

**1 Schwimmende Greiferbaggeranlage 28,0t x 4,15m**

Betreiber: Ossola GmbH  
AG: Ossola GmbH  
Inbetriebnahme: 2010  
Umschlag von Kies und Sand  
Fabr.-Nr.: 5172

**1 Greifer – Brückenkran –8,0t x 32,2m**

Betreiber: Middenmeer (NL)  
AG: HVC Alkmaar (NL)  
Umschlag von Biomasse  
Fabr.-Nr.: 5316

**1 Greifer - Brückenkran 9t x 3m**

Betreiber: MHKW Würzburg (D) -  
AG: Zweckverband Würzburg  
Inbetriebnahme: 2011  
Umschlag von Schlacke mit Seilgreifer  
Fabr.-Nr.: 5358



---

## **1 Doppellenker - Wippdrehkran**

13,0t x 8-27m für Greiferbetrieb  
25t/35t/45t x 8-27/21,5/15,5m Spreader- oder Hakenbetrieb  
Betreiber: Kreishafen Rendsburg (D)  
Inbetriebnahme: 2011  
Umschlag von Schüttgut, Container u.a.  
Fabr.-Nr.: 5376

## **3 Vollautomatische Greifer - Brückenkrane 18t x 25,5m**

Betreiber: Moskau – MPZ1 (RUS)  
AG: EVN Umweltholding (A)  
Inbetriebnahme: 2015  
Umschlag von Müll mit Motorgreifer  
Fabr.-Nr.: 5407+5409

## **1 Greifer - Brückenkran 9t x 20,5m**

Betreiber: Moskau – MPZ1 (RUS)  
AG: EVN Umweltholding (A)  
Inbetriebnahme: 2015  
Umschlag von Schlacke mit Motorgreifer  
Fabr.-Nr.: 5410

## **2 Vollautomatische Greifer - Brückenkrane 10t x 27,04m**

Betreiber: Oulun Energia (FI)  
AG: AF Consult (FI)  
Inbetriebnahme: 2012  
Umschlag von Müll mit Motorgreifer  
Fabr.-Nr.: 5463-5464

## **1 Vollautomatischer Greifer - Brückenkran 6,3t x 6,19m**

Betreiber: Oulun Energia (FI)  
AG: AF Consult (FI)  
Inbetriebnahme: 2012  
Umschlag von Schlacke mit Motorgreifer  
Fabr.-Nr.: 5465

## **1 Vollautomatischer Greifer - Brückenkran 6,3t x 11,0m**

Betreiber: Oslo Kommune EGE (NOR)  
AG: Oslo Kommune  
Inbetriebnahme: 2011  
Umschlag von Schlacke mit Motorgreifer  
Fabr.-Nr.: 5486



---

## **1 Vollautomatischer Greifer - Brückenkran 4,8t x 13,0m**

Betreiber: HEM Halmstad Energi (S)

AG: Halmstad Energi och Miljö AB

Inbetriebnahme: 2011

Umschlag von Müll mit Motorgreifer

Fabr.-Nr.: 5519

## **1 Greifer - Brückenkran 4,5t x 14,08m**

Betreiber: St. Gobain Mannheim (D)

Inbetriebnahme: 2011

Umschlag von Quarzsand

Fabr.-Nr.: 5605

---

## **Auftragsjahr 2009**

### **Modernisierung Elektrik – 3 Brückenkrane 8,5t x 15,5m**

Betreiber: SWM München (D)  
AG: SWM München  
Inbetriebnahme: 2009  
Umschlag von Müll  
Fabr.-Nr.: 4046

### **2 Vollautomatische Greifer - Brückenkrane 5,5t x 8,5m**

Betreiber: Omrin (NL)  
AG: Omrin  
Inbetriebnahme: 2010  
Umschlag von Müll mit Motorgreifer  
Fabr.-Nr.: 4311+4312

### **2 Vollautomatische Greifer - Brückenkrane 15,0t x 12,3m**

Betreiber: Linz AG (A)  
AG: Linz AG  
Inbetriebnahme: 2011  
Umschlag von Müll mit Motorgreifer  
Fabr.-Nr.: 4518-4519

### **Modernisierung: 2 Brückenkrane**

Betreiber: SWB Bonn (D)  
AG: Stadtwerke Bonn  
Inbetriebnahme: 2010  
Umschlag von Müll mit Seilgreifer  
Fabr.-Nr.: 4664+4667

### **1 Halbautomatischer Greifer - Brückenkran 7,0t x 6,5m**

Betreiber: Innsbruck, Ahrental (A)  
AG: Igenia (A)  
Inbetriebnahme: 2010  
Umschlag von Müll mit Motorgreifer  
Fabr.-Nr.: 4770

### **Schiffsentlader - Portalkran, 25t x 12m**

Betreiber: GKM, Mannheim (D)  
AG: Großkraftwerk Mannheim  
Inbetriebnahme: 2012  
Umschlag von Kohle mit Seilgreifer  
Fabr.-Nr.: 4833





---

## **Erneuerung vorhandener Laufkatzen**

Betreiber: KBA Hard (CH)  
AG: Kläranlageverband Schaffhausen  
Inbetriebnahme: 2010  
Umschlag von Kehricht mit Motorgreifer  
Fabr.-Nr.: 4896-4897

## **Modernisierung: 1 Brückenkran 5,5t x 13,1m**

Betreiber: Zemka (A)  
AG: Zemka, Zell am See  
Inbetriebnahme: 2010  
Umschlag von Müll mit Motorgreifer  
Fabr.-Nr.: 4947

## **2 Vollautomatische Greifer - Brückenkrane 11,5t x 19,0m**

Betreiber: Oslo Kommune EGE (Nor)  
AG: Oslo Kommune  
Inbetriebnahme: 2011  
Umschlag von Müll mit Motorgreifer  
Fabr.-Nr.: 4972+4973

## **2 Vollautomatische Greifer - Brückenkrane 16,0t x 28,3m**

Betreiber: EBS – HKW Ignis (D)  
AG: Spreerecycling GmbH & Co. KG (D)  
Inbetriebnahme: 2011  
Umschlag von Brennstoff mit Motorgreifer  
Fabr.-Nr.: 4980+4981

## **1 Vollautomatischer Greifer - Brückenkran 9,0t x 3,5m**

Betreiber: EBS – HKW Ignis (D)  
AG: Spreerecycling GmbH & Co. KG (D)  
Inbetriebnahme: 2011  
Umschlag von Schlacke mit Motorgreifer  
Fabr.-Nr.: 4982



---

## **Auftragsjahr 2008**

### **1 Vollautomatischer Greifer - Brückenkran 5,0t x 4,0m**

Betreiber: Enertec Hameln II (D)  
AG: BKB (E.ON)  
Inbetriebnahme: 2009  
Umschlag von Schlacke mit Motorgreifer  
Fabr.-Nr.: 3722

### **1 Vollautomatische Greifer - Brückenkran 14,0t x 26m**

Betreiber: EBS HKW Oostende (B)  
AG: Baumgarte Bielefeld (D)  
Inbetriebnahme: 2009  
Umschlag von Müll mit Motorgreifer  
Fabr.-Nr.: 3798

### **1 Vollautomatischer Greifer - Brückenkran 9,0t x 10,5m**

Betreiber: EBS HKW Oostende (B)  
AG: Baumgarte Bielefeld (D)  
Inbetriebnahme: 2009  
Umschlag von Schlacke mit Motorgreifer  
Fabr.-Nr.: 3799

### **2 Vollautomatische Greifer - Brückenkran 17,5t x 31,2m**

Betreiber: MVV Mannheim (D)  
AG: AE+E Inova Köln (D)  
Inbetriebnahme: 2010  
Umschlag von EBS mit Seilgreifer  
Fabr.-Nr.: 3809-10

### **1 Vollautomatischer Greifer - Brückenkran 6,3t x 5,2m**

Betreiber: MVV Mannheim (D)  
AG: AE+E Inova Köln (D)  
Inbetriebnahme: 2010  
Umschlag von Schlacke mit Motorgreifer  
Fabr.-Nr.: 3811

### **2 Vollautomatische Greifer - Brückenkran 20,0t x 43m**

Betreiber: HVC Dordrecht (NL)  
AG: Martin München (D)  
Inbetriebnahme: 2010  
Umschlag von Müll mit Seilgreifer  
Fabr.-Nr.: 3822



---

## **1 Vollautomatischer Greifer - Brückenkran 12,5t x 27,3m**

Betreiber: TRB Bitterfeld (D)  
AG: PD energy GmbH (D)  
Inbetriebnahme: 2009  
Umschlag von EBS mit Motorgreifer  
Fabr.-Nr.: 3928

## **1 Vollautomatischer Greifer - Brückenkran 8,0t x 12,5m**

Betreiber: TRB Bitterfeld (D)  
AG: PD energy GmbH (D)  
Inbetriebnahme: 2009  
Umschlag von Schlacke mit Motorgreifer  
Fabr.-Nr.: 3929

## **2 Vollautomatische Greifer - Brückenkran 18,0t x 25,0m**

Betreiber: EAB-Bernburg (D)  
AG: Standardkessel/Baumgarte (D)  
Inbetriebnahme: 2009  
Umschlag von EBS mit Motorgreifer  
Fabr.-Nr.: 3932-33

## **1 Vollautomatischer Greifer - Brückenkran 9,0t x 6,0m**

Betreiber: EAB-Bernburg (D)  
AG: Standardkessel/Baumgarte (D)  
Inbetriebnahme: 2009  
Umschlag von Schlacke mit Motorgreifer  
Fabr.-Nr.: 3934

## **1 Vollautomatische Greifer - Brückenkran 12,0t x 5,6 m**

Betreiber: MVV Mannheim Gersthofen (D)  
AG: Wulff Deutschland GmbH (D)  
Inbetriebnahme: Mai 2009  
Umschlag von EBS mit Motorgreifer  
Fabr.-Nr.: 3959

## **1 Doppellenker - Portalwippdrehkran 10,0/18,0t x 8-34 m**

Betreiber: Baro Lagerhaus Bülstringen (D)  
Inbetriebnahme: Oktober 2009  
Umschlag von Getreide u.a. mit Seilgreifer  
Fabr.-Nr.: 4030



---

## **2 Vollautomatische Greifer - Brückenkrane 11,0t x 27,9m**

Betreiber: MVA Kristiansand (NOR)  
AG: FISIA Babcock (D)  
Inbetriebnahme: 2010  
Umschlag von EBS mit Motorgreifer  
Fabr.-Nr.: 4032-33

## **1 Vollautomatischer Greifer - Brückenkran 6,3t x 8,0m**

Betreiber: MVA Kristiansand (NOR)  
AG: FISIA Babcock (D)  
Inbetriebnahme: 2010  
Umschlag von Schlacke mit Motorgreifer  
Fabr.-Nr.: 4034

## **Container – Portalkran, 55t x 37m**

Betreiber: Frankenbach, Mainz (D)  
Inbetriebnahme: 2010  
Umschlag von Container  
Fabr.-Nr.: 4100

## **2 Vollautomatische Greifer – Brückenkrane 18,0 x 28,8m**

Betreiber: HKW Eisenhüttenstadt (D)  
AG: EnBW  
Inbetriebnahme: 2010  
Umschlag von EBS  
Fabr.-Nr.: 4224+25

## **2 Vollautomatische Greifer - Brückenkrane 12,0t x 13,4m**

Betreiber: Stadtwerk Winterthur (CH)  
AG: Stadtwerk Winterthur  
Inbetriebnahme: 2010  
Umschlag von Kehricht  
Fabr.-Nr.: 4247+4347

## **1 Modernisierung Brückenkran**

Betreiber: MPA Burgau (D)  
AG: Landratsamt Günzburg (D)  
Inbetriebnahme: 2009  
Umschlag von Müll  
Fabr.-Nr.: 4261



---

## **1 Halbautomatischer Greifer - Brückenkran 15t x 20m**

Betreiber: RZR Herten 3 (D)

Inbetriebnahme: 2010

Umschlag von Hausmüll mit Seilgreifer

Fabr.-Nr.: 4365

---

## **Auftragsjahr 2007**

### **2 Vollautomatische Greifer - Brückenkrane 16,0t x 29,3 m**

Betreiber: SBS Witzenhausen (D)  
Auftraggeber: Von Roll INOVA (CH)  
Inbetriebnahme: 2008  
Umschlag von Biomasse mit 12 m<sup>3</sup> Motorgreifer  
Fabr.-Nr.: 3279-3280

### **1 Vollautomatische Greifer - Brückenkrane 17,0t x 25,6m**

Betreiber: AVN MVA Dürnrohr (A)  
AG: AVN Maria Enzersdorf (A)  
Inbetriebnahme: 2008  
Umschlag von Müll mit Seilgreifer  
Fabr.-Nr.: 3319

### **1 Vollautomatische Greifer - Brückenkrane 17,0t x 12,3m**

Betreiber: AVN MVA Dürnrohr (A)  
AG: AVN Maria Enzersdorf (A)  
Inbetriebnahme: 2008  
Umschlag von Müll mit Seilgreifer  
Fabr.-Nr.: 3320

### **2 Halbautomatische Greifer - Brückenkrane 12,0t x 31m**

Betreiber: EBS Kraftwerk Premnitz (D)  
AG: AE & E Inova Köln (D)  
Inbetriebnahme: 2008  
Umschlag von EBS mit Motorgreifer  
Fabr.-Nr.: 3322-3323

### **1 Vollautomatischer Greifer - Brückenkrane 8,0t x 5,2m**

Betreiber: EBS Kraftwerk Premnitz (D)  
AG: AE & E Inova Köln (D)  
Inbetriebnahme: 2008  
Umschlag von Schlacke mit Motorgreifer  
Fabr.-Nr.: 3324

### **1 Vollautomatischer Greifer - Brückenkrane 5,0t x 12,5m**

Betreiber: EVN KW Dürnrohr (A)  
AG: EVN Maria Enzersdorf (A)  
Inbetriebnahme: 2007  
Umschlag von EBS und Quarzsand mit Seilgreifer  
Fabr.-Nr.: 3332



---

## **1 Vollautomatischer Greifer - Brückenkrane 11,0t x 21,0 m**

Betreiber: IHKW Andernach (D)  
Inbetriebnahme: 2007  
Umschlag von EBS mit Motorgreifer  
Fabr.-Nr.: 3349

## **1 Vollautomatischer Greifer - Brückenkrane 10,0t x 5,0 m**

Betreiber: IHKW Andernach (D)  
Inbetriebnahme: 2007  
Umschlag von Schlacke mit Motorgreifer  
Fabr.-Nr.: 3350

## **1 Vollautomatischer Greifer - Brückenkrane 12,0t x 5,6 m**

Betreiber: MVV Mannheim IKW Korbach (D)  
Inbetriebnahme: 2008  
Umschlag von EBS mit Motorgreifer  
Fabr.-Nr.: 3420

## **2 Halbautomatische Greifer - Brückenkrane 12,0t x 30m**

Betreiber: EBS Kraftwerk Heringen (D)  
AG: FISIA Gummersbach (D)  
Inbetriebnahme: 2008  
Umschlag von EBS mit Motorgreifer  
Fabr.-Nr.: 3557-58

## **1 Vollautomatischer Greifer - Brückenkrane 9,0t x 4,0 m**

Betreiber: EBS Kraftwerk Heringen (D)  
AG: FISIA Gummersbach (D)  
Inbetriebnahme: 2008  
Umschlag von Schlacke mit Motorgreifer  
Fabr.-Nr.: 3559

## **1 Halbautomatischer Greifer - Brückenkrane 8,5t x 20,05 m**

Betreiber: MHB Hamm (D)  
Inbetriebnahme: 2008  
Umschlag von Müll mit Seilgreifer  
Fabr.-Nr.: 3647

## **3 Vollautomatische Greifer - Brückenkrane 23,0t x 36,0 m**

Betreiber: InfraserV Frankfurt a.M.(D)  
AG: EBARA Tokyo (J)  
Inbetriebnahme: 2009  
Umschlag von EBS mit Motorgreifer 16 m<sup>3</sup>  
Fabr.-Nr.: 3660 – 62



---

## **1 Vollautomatischer Greifer - Brückenkrane 8,0t x 4,6 m**

Betreiber: Infraserp Frankfurt a.M. (D)  
AG: EBARA Tokyo (J)  
Inbetriebnahme: 2009  
Umschlag von Schlacke mit Motorgreifer  
Fabr.-Nr.: 3665

## **1 Vollautomatischer Greifer - Brückenkrane 8,0t x 7,6 m**

Betreiber: Infraserp Frankfurt a.M. (D)  
AG: EBARA Tokyo (J)  
Inbetriebnahme: 2009  
Umschlag von EBS mit Motorgreifer  
Fabr.-Nr.: 3666

## **2 Halbautomatische Greifer - Brückenkrane 12,0t x 31m**

Betreiber: EBS Kraftwerk Delfzijl (NL)  
AG: AE & E Inova Köln (D)  
Inbetriebnahme: 2009  
Umschlag von EBS mit Motorgreifer  
Fabr.-Nr.: 3698-3699

## **1 Vollautomatischer Greifer - Brückenkrane 8,0t x 5,2m**

Betreiber: EBS Kraftwerk Delfzijl (NL)  
AG: AE & E Inova Köln (D)  
Inbetriebnahme: 2009  
Umschlag von Schlacke mit Motorgreifer  
Fabr.-Nr.: 3770

## **2 Vollautomatische Greifer - Brückenkrane 9,0t x 22m**

Betreiber: Enertec Hameln II (D)  
AG: BKB (E.ON) (D)  
Inbetriebnahme: 2009  
Umschlag von Müll mit Seilgreifer  
Fabr.-Nr.: 3720-3721





---

## **Auftragsjahr 2006**

### **1 Vollautomatischer Greifer - Brückenkran 15t x 27m**

Betreiber: Wopfinger Waldegg (D)

Inbetriebnahme: 2007

Umschlag von Zuschlagstoffe, Zementindustrie mit Motorgreifer

Fabr.-Nr.: 2873

### **2 Halbautomatische Greifer - Brückenkrane 12,5t x 28m**

Betreiber: Kraftwerk Sonne Großräschen (D)

AG: ALSTOM Köln (D)

Inbetriebnahme: 2007

Umschlag von Müll mit Motorgreifer

Fabr.-Nr.: 2877-78

### **2 Halbautomatische Greifer - Brückenkrane 12,5t x 22m**

Betreiber: Fernwärme Wien Anlage Pfaffenau (A)

AG: ALSTOM Köln (D)

Inbetriebnahme: 2007

Umschlag von Müll mit Motorgreifer

Fabr.-Nr.: 2879–2880

### **1 Vollautomatischer Greifer - Brückenkran 6,3t x 12m**

Betreiber: Fernwärme Wien Anlage Pfaffenau (A)

AG: ALSTOM Köln (D)

Inbetriebnahme: 2007

Umschlag von Schlacke mit Motorgreifer

Fabr.-Nr.: 2881

### **1 Containerportalkran 55t x 32,5m**

Betreiber: Staatl. Rhein-Neckar-Hafengesellschaft Mannheim mbH (D)

Inbetriebnahme: 2007

Containerumschlag

Fabr.-Nr.: 2900

### **1 Vollautomatischer Greifer - Brückenkran 12,5t x 28,5m**

Betreiber: EBS HKW Stavenhagen (D)

AG: Fa. Nehlsen Neubrandenburg (D)

Inbetriebnahme: 2007

Umschlag von EBS mit Motorgreifer

Fabr.-Nr.: 2908



---

## **1 Vollautomatischer Greifer - Brückenkran 8t x 12m**

Betreiber: EBS HKW Stavenhagen (D)

AG: Fa. Nehlsen Neubrandenburg (D)

Inbetriebnahme: 2007

Umschlag von Schlacke mit Motorgreifer

Fabr.-Nr.: 2909

## **2 Halbautomatische Greifer - Brückenkrane 11t x 27m**

Betreiber: EBS HKW Rüdersdorf (D)

AG: FISIA Babcock Gummersbach (D)

Inbetriebnahme: 2007/08

Umschlag von Müll mit Seilgreifer

Fabr.-Nr.: 2922 + 23

## **1 Vollautomatische Greifer - Brückenkran 9t x 6m**

Betreiber: EBS HKW Rüdersdorf (D)

AG: FISIA Babcock Gummersbach (D)

Inbetriebnahme: 2007/08

Umschlag von Schlacke mit Motorgreifer

Fabr.-Nr.: 2924

## **1 Vollautomatische Greifer - Brückenkran 5,5t x 14m**

Betreiber: Quarzwerke Gambach (D)

AG: Quarzwerke Frechen (D)

Inbetriebnahme: 2007

Umschlag von Quarzsand mit Seilgreifer

Fabr.-Nr.: 2989

## **1 Halbautomatische Greifer - Brückenkran 12t x 24m**

Betreiber: MVV Mannheim TREA Leuna II (D)

AG: ALSTOM Köln (D)

Inbetriebnahme: 2007

Umschlag von Müll mit Motorgreifer

Fabr.-Nr.: 2990

## **2 Greiferbrückenkrane 9t x 7,45m**

Betreiber: AWG Wuppertal (D)

Inbetriebnahme: 2007

Umschlag von Schlacke mit Seilgreifer

Fabr.-Nr.: 3002 & 3003



---

## **1 Greifer - Brückenkran 13,5t x 26m**

Betreiber: ENCI Maastricht (NL)

Inbetriebnahme: April 2007

Umschlag von Kies und Sand mit Seilgreifer

Fabr.-Nr.: 3088

## **1 Vollautomatischer Greifer - Brückenkran 17,0t x 19,4m**

Betreiber: Gorazdze Cement (PL)

Inbetriebnahme: Mai 2007

Umschlag von Zuschlagstoffen mit 15 m<sup>3</sup> Motorgreifer

Fabr.-Nr.: 3137

## **2 Vollautomatische Greifer - Brückentrane 32,0t x 27,4m**

Betreiber: Biomasse HKW Moerdijk (NL)

Auftraggeber AE & E Wien (A)

Inbetriebnahme: Nov. 2007

Umschlag von Biomasse mit 22 m<sup>3</sup> Motorgreifer

Fabr.-Nr.: 3208 & 3209



---

## **Auftragsjahr 2005**

### **Container – Portalkran, 25t x 13m**

Betreiber: MVV Energie AG, Mannheim (D)

Inbetriebnahme: 2005

Umschlag von Spezialcontainer

Fabr.-Nr.: 2375

### **2 Vollautomatische Greifer - Brückenkrane 9t x 18m**

Betreiber: Enertec Hameln (D)

Inbetriebnahme: 2006

Umschlag von Hausmüll

Fabr.-Nr.: 2491 - 92

### **1 Vollautomatischer Greifer - Brückenkran 5t x 4,95m**

Betreiber: Enertec Hameln (D)

Inbetriebnahme: 2006

Umschlag von Müllschlacke

Fabr.-Nr.: 2596

### **2 Halbautomatische Greifer - Brückenkrane 15t x 20m**

Betreiber: RZR Herten (D)

Inbetriebnahme: 2006

Umschlag von Hausmüll

Fabr.-Nr.: 2654 - 55

### **1 Deckenkran 5t x 12m**

Betreiber: AWG Wuppertal (D)

Inbetriebnahme: 2007

Umschlag von Müll mit Motorgreifer

Fabr.-Nr.: 2681

### **1 Halbautomatischer Greifer - Brückenkran 10,5t x 24,15m**

Betreiber: TREA Leuna II (D)

AG: ALSTOM Köln (D)

Inbetriebnahme: 2007

Umschlag von Müll mit Motorgreifer

Fabr.-Nr.: 2726



---

## **1 Vollautomatischer Greifer - Brückenkran 6,3t x 5,5m**

Betreiber: TREA Leuna (D)

AG: ALSTOM Köln (D)

Inbetriebnahme: 2007

Umschlag von Schlacke mit Motorgreifer

Fabr.-Nr.: 2727

## **2 Halbautomatische Greifer - Brückenkrane 11t x 23m**

Betreiber: EVZA Staßfurt (D)

AG: von Roll Zürich (CH)

Inbetriebnahme: 2007

Umschlag von Müll mit Motorgreifer

Fabr.-Nr.: 2729 & 2730

## **1 Vollautomatischer Greifer - Brückenkran 9t x 4m**

Betreiber: EVZA Staßfurt (D)

AG: von Roll Zürich (CH)

Inbetriebnahme: 2007

Umschlag von Schlacke mit Motorgreifer

Fabr.-Nr.: 2731



---

## **Auftragsjahr 2004**

### **Vollautomatischer Greifer - Brückenkrane 4,5t x 3,6m**

Betreiber: TREA Ludwigslust (D)  
AG: von Roll Zürich (CH)  
Inbetriebnahme: 2005  
Umschlag von Müll mit Motorgreifer  
**Fabr.-Nr.: 2003**

### **2 Vollautomatische Greifer - Brückenkrane 7t x 12,6m**

Betreiber: EKOCITY Center Bochum (D)  
AG: Köster AG Osnabrück (D)  
Inbetriebnahme: 2005  
Umschlag von Ersatzbrennstoff mit Motorgreifer (Müllumladestation)  
Fabr.-Nr.: 2035-2036

### **2 Vollautomatische Greifer - Brückenkrane 6,3t x 16m**

Betreiber: EKOCITY Center Bochum (D)  
AG: Köster AG Osnabrück (D)  
Inbetriebnahme: 2005  
Umschlag von Ersatzbrennstoff mit Motorgreifer (EBS – Lager)  
Fabr.-Nr.: 2037-2038

### **2 Halbautomatische Greifer - Brückenkrane 8,5t x 24,15m**

Betreiber: TREA Leuna (D)  
AG: ALSTOM Köln (D)  
Inbetriebnahme: 2005  
Umschlag von Müll mit Motorgreifer  
Fabr.-Nr.: 2068-2069

### **1 Vollautomatischer Greifer - Brückenkrane 6,3t x 5,5m**

Betreiber: TREA Leuna (D)  
AG: ALSTOM Köln (D)  
Inbetriebnahme: 2005  
Umschlag von Schlacke mit Motorgreifer  
Fabr.-Nr.: 2070

### **1 Vollautomatischer Greifer-Brückenkrane 12,5t x 16m**

Betreiber: Infraser Höchst (D)  
Inbetriebnahme: 2004  
Umschlag von Schlamm mit Motorgreifer  
Fabr.-Nr.: 2096



---

## **2 Halbautomatische Greifer - Brückenkrane 12,5t x 19,5m**

Betreiber: RABA Südwest-Thüringen (D)  
AG: Martin München (D)  
Inbetriebnahme: 2006  
Umschlag von Müll mit Motorgreifer  
Fabr.-Nr.: 2170-2171

## **1 Vollautomatischer Greifer - Brückenkran 6,3t x 4m**

Betreiber: RABA Südwest-Thüringen (D)  
AG: Martin München (D)  
Inbetriebnahme: 2006  
Umschlag von Schlacke mit Motorgreifer  
Fabr.-Nr.: 2172

## **Vollautomatische Baggerkatze**

für Fa. Isarkies, Landshut (D)  
Inbetriebnahme: 2005  
Förderung von Sand und Kies mit Motorgreifer  
Fabr.-Nr.: 2300

## **Dambalken-Portalkran 25t**

Kunde: ABB Mannheim für Sudan  
Liefertermin : Mitte 2005  
Fabr.-Nr.: 2309

## **Einträger-Brückenkran 10t x 14m**

Betreiber: Dyckerhoff Zement GmbH (D)  
Inbetriebnahme: 2005  
Umschlag von Stückgut  
Fabr.-Nr.: 2313



---

## **Auftragsjahr 2003**

### **2 Halbautomatische Greifer - Brückenkrane 5t x 14m**

Betreiber: Fernwärme Wien, Werk Simmeringer Haide (A)

Inbetriebnahme 2003

Umschlag von Sondermüll mit Motorgreifer

Fabr.-Nr.: 1759+1760

### **Portalkran 40t / 5t x 18m**

#### **Maschinenhauskran 5t x 18m**

Kunde: ABB Mannheim für Sudan

Liefertermin September 2003

Reparaturkran für Turbinenhalle

Fabr.-Nr.: 03/1776

### **2 Vollautomatische Greifer - Brückenkrane 20t x 27,9m**

Betreiber: HVC Alkmaar (NL),

AG: BAM Rotterdam (NL)

Inbetriebnahme Februar 2004

Umschlag von Müll mit Seilgreifer

Fabr.-Nr.: 03/1663-1664

### **Vollautomatischer Greifer - Portalkran 10t x 15,4m**

Betreiber: Niersverband Viersen (D)

Inbetriebnahme 2005

Umschlag von Dickschlamm mit Motorgreifer

Fabr.-Nr.: 1735

### **2 Vollautomatische Greifer - Brückenkrane 11t x 23m**

Betreiber: MVA Münster Stuttgart (D)

Inbetriebnahme 2004 / 205

Umschlag von Müll mit Seilgreifer

Fabr.-Nr.: 1931-1932

### **Brückenkran 6,3t x 18,3m**

Betreiber: Fa. Sulzer, Mannheim (D)

Fabr.-Nr.: 1974





---

## **Auftragsjahr 2002**

### **Container – Portalkran 55t x 32,8m**

Betreiber: P & O für KALAG Karlsruhe (D)  
Inbetriebnahme 2002  
Balkenlänge 86m, Einsatzgewicht ca. 500t  
Fabr.-Nr.: 1400

### **Vollautomatischer Greifer - Brückenkrane 10t x 7,7m**

Betreiber: AVA Augsburg (D)  
Inbetriebnahme 2002  
Umschlag von Müllschlacke mit Motorgreifer  
Fabr.-Nr.: 1439

### **2 Halbautomatische Greifer - Brückenkrane 12,5t x 23m**

Betreiber: AWG Wuppertal GmbH (D)  
Inbetriebnahme 2002  
Umschlag von Müll mit Seilgreifer  
Fabr.-Nr.: 1441-1442

### **Vollautomatische Baggerkatze**

für Fa. Teunessen (NL)  
Inbetriebnahme: 2003  
Förderung von Sand und Kies mit Motorgreifer  
Fabr.-Nr.: 1509

### **2 Vollautomatische Greifer - Brückenkrane 7t x 13,6m**

Betreiber: TBA Arnoldstein (A)  
Inbetriebnahme 2003  
Umschlag von Müll mit Motorgreifer  
Fabr.-Nr.: 1568+1569

### **Maschinenhauskran 15t x 14,5m**

Betreiber: TBA Arnoldstein (A),  
Inbetriebnahme 2003  
Reparaturkran für Turbinenhalle  
Fabr.-Nr.: 1570

### **Diverse Hebezeuge**

Betreiber: TBA Arnoldstein (A)  
Inbetriebnahme 2003  
Fabr.-Nr.: 1571



---

## **Drehkran 8t x 13,6m**

Betreiber: Pebüso Münster (D)

Inbetriebnahme 2003

Umschlag von Sand und Kies mit Seilgreifer

Fabr.-Nr.: 1638

## **Vollautomatischer Greifer - Brückenkran 14t x 22,4m**

Betreiber: MVV Mannheim (D)

Inbetriebnahme 2003

Umschlag von Müll mit Seilgreifer

Fabr.-Nr.: 1657



---

## **Auftragsjahr 2001**

### **2 vollautomatische Baggerkatzen**

für Fa. Uhl (D)  
Inbetriebnahme: 2002  
Förderung von Sand und Kies mit Seilgreifer  
Fabr.-Nr.: 712

### **Montagekran 11t x 2,86m**

für Fa. SWS, Kehl  
Inbetriebnahme: 2002  
Fabr.-Nr.: 769

### **2 Halbautomatische Greifer - Brückenkrane 6,5t x 16m**

Betreiber: Magistrat der Stadt Wien (A)  
Inbetriebnahme 2001  
Umschlag von Müll mit Motorgreifer  
Fabr.-Nr.: 816-817

### **2 Vollautomatische Greifer - Brückenkrane 6,5t x 19,8m**

Betreiber: Fernwärme Wien (A)  
Inbetriebnahme: 2001  
Umschlag von Müll  
Fabr.-Nr.: 1008-1009

### **2 Vollautomatische Greifer - Brückenkrane 6,5t x 12,8m**

Betreiber: Fernwärme Wien (A)  
Inbetriebnahme 2001  
Umschlag von Schlacke mit Motorgreifer  
Fabr.-Nr.: 1010-1011

### **2 Portalwippdrehkrane 10t x 25m**

für CEMAG Hameln (D)  
Inbetriebnahme: 2002  
Umschlag von Sand und Kies mit Motorgreifer  
Fabr.-Nr.: 1055-1056

### **Halbautomatischer Greifer - Brückenkran 8t x 15,3m**

Betreiber: GEVUDO Dordrecht (NL)  
Inbetriebnahme 2002  
Umschlag von Müll mit Seilgreifer  
Fabr.-Nr.: 1201



---

## **Vollautomatischer Greifer - Brückenkran 10t x 30m**

Betreiber: Kieswerk Baums Dortmund (D)

Inbetriebnahme 2002

Umschlag von Sand und Kies mit Motorgreifer

Fabr.-Nr.: 1247



---

**Auftragsjahr 1998 - 2000**

**Wippdrehkran 18t x 40/11m 10t x 16m**

Betreiber: GKM Mannheim (D)  
Inbetriebnahme 1999  
Umschlag von Kohle mit Seilgreifer  
Fabr.-Nr.: 022

**Vollautomatischer Greifer - Brückenkran 10t x 16m**

Betreiber: Sebald Zement Pommelsbrunn (D)  
Inbetriebnahme 1999  
Umschlag von Zement mit Motorgreifer  
Fabr.-Nr.: 103

**Vollautomatischer Greifer - Brückenkran 10t x 16,2m**

Betreiber: Wupperverband Wuppertal, Klärschlammverbrennung (D)  
Inbetriebnahme: 2000  
Umschlag von Klärschlamm mit Motorgreifer  
Fabr.-Nr.: 469

**Greifer – Portalkran 30t x 26m**

Betreiber: G.M.M.S.A. LARCO (GR)  
Inbetriebnahme: 2001  
Umschlagsleistung: 700t/h Zinkschlacke mit Seilgreifer  
Fabr.-Nr.: 481

**Halbportalkran 2 x 20t x 40m**

Betreiber: Fa. Benteler AG, Stahlwerk Lingen (D)  
Inbetriebnahme: 2000  
Umschlag von Schrott mit Greifer und Magnet  
Fabr.-Nr.: 482

**Bockkran 2 x 9t x 6m**

Betreiber: Fa. Benteler AG, Stahlwerk Paderborn (D)  
Inbetriebnahme: 2000  
Umschlag von Stahlrohren  
Fabr.-Nr.: 739