

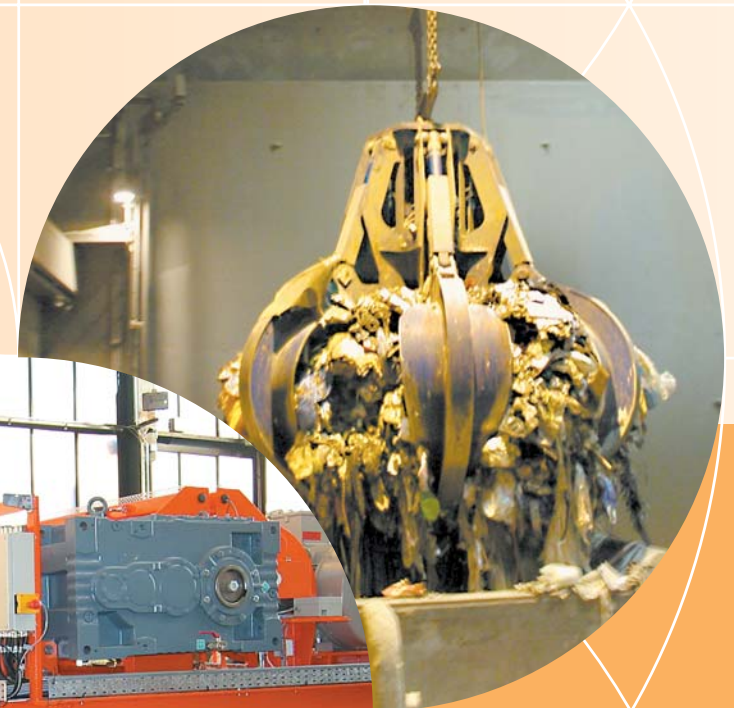


Produktprogramm

- Brückenkrane**
- Automatikkrane**
- Containerkrane**
- Drehkrane**
- Portalkrane**
- Schwimmgreifer**
- Service**

GREIFERBRÜCKENKRANE

KRANE
nach
MAß



KRANE
nach
MAß



GREIFERBRÜCKENKRANE

Unsere Krananlagen bewähren sich unter schwersten Einsatzbedingungen, insbesondere beim Umschlag von Müll, Ersatzbrennstoffen, Kies, Zement und sonstigen Schüttgütern. Hierbei liegt größte Priorität auf hoher Verfügbarkeit, Umschlagleistung, optimaler Bedienung und Kundenzufriedenheit.



■ Firmenprofil

- Aktiengesellschaft mit Sitz in Mannheim.
- Innovatives mittelständisches Unternehmen, das den traditionellen Kranbau in Mannheim fortsetzt.
- Fokussierung auf kundenspezifische Anlagen und Service.
- Technologieführer beim Einsatz von modernsten Komponenten in Antriebs- und Steuerungstechnik.
- Hohe Kernkompetenz durch eigene Konstruktion und Fertigung in Mannheim.
- Expertenservice durch Kransachverständige und Schweißfachingenieure.
- Eigenes Qualitätsmanagementsystem, großer Schweißnachweis und zertifiziert nach ISO 9001 und DIN EN 729.
- Umfassende Kundenberatung zur Dimensionierung und Optimierung von neuen und vorhandenen Krananlagen.

■ Technik

Modernste Antriebstechnik und Kontrollsysteme sowie bewährte und robuste mechanische Komponenten gewährleisten höchste Zuverlässigkeit und effektives Handling. Diese Technik bringt auch Energieeinsparung, schnellere Arbeitszyklen, verminderten Verschleiß, Personalentlastung und vieles mehr.

■ Automatisierung

Langjährige Erfahrung mit Einweg-, Nacht-, und Vollautomaten ermöglicht eine kurze Inbetriebnahmephase und einen sicheren Kranbetrieb. Zum Einsatz kommen neueste Technologien wie Visualisierung mittels WIN-CC, Laserscanner sowie Fernwartung über Modem. Der Betriebslauf kann dokumentiert, kontrolliert und Wartungsintervalle können aufgezeigt werden.

■ Projektmanagement

Kompetente Projektleiter stehen Ihnen während der Abwicklung als Ansprechpartner zur Verfügung. Sie besitzen langjährige Erfahrung zur Umsetzung Ihres Projektes, auch unter schwierigsten Bedingungen, z.B. bei laufendem Betrieb Ihrer Anlage.

■ Made in Germany

Ein Großteil der Wertschöpfung an unseren Kranen ist "Made in Germany". Hierzu trägt unsere Konstruktion, Fertigung, Montage und Inbetriebnahme bei. Somit liegt die Kernkompetenz ganz bei unserem Unternehmen. Ein effizienter Kundendienst von Mannheim aus bzw. durch unsere Servicepartner im In- und Ausland vervollständigt unsere Erfolgsprinzipien.



Kundenzufriedenheit

Die Zufriedenheit unserer Kunden steht bei uns an erster Stelle. Referenzanlagen in Ihrer Nähe finden Sie unter www.kranwerke.de.

